

PORTO GIARDINO ****

Puglia: Loc. Capitolo – Monopoli

Estate 2026

Mare

ALL INCLUSIVE

PORTO GIARDINO ****

Quote a notte per persona - in all inclusive				Riduzione letto aggiunto in family room		
Periodi	Notti	quote flash	Listino Family room	3° letto 3/13 anni	4° letto 3/13 anni	3°/4° letto dai 13 anni
		Family room 2 /4 pax				
24/05 - 21/06	1 min 3	118	130	90%	50%	25%
21/06 - 28/06	1 min 3	131	145	90%	50%	25%
28/06 - 05/07	1 min 3	131	145	90%	50%	25%
05/07 - 19/07	1 min 5	149	165	90%	50%	25%
19/07 - 02/08	1 min 5	163	180	90%	50%	25%
02/08 - 09/08	1 min 5	181	200	90%	50%	25%
09/08 - 23/08	1 min 7	199	220	90%	50%	25%
23/08 - 30/08	1 min 5	181	200	90%	50%	25%
30/08 - 06/09	1 min 5	149	165	90%	50%	25%
06/09 - 13/09	1 min 3	131	145	90%	50%	25%
13/09 - 20/09	1 min 3	118	130	90%	50%	25%

Speciale prenota prima (non cumulabili tra loro): Super prenota prima: ulteriore sconto del 10% per prenotazioni confermate entro il 31/03/2026
Prenota prima: ulteriore sconto del 5% per prenotazioni confermate dal 01/04/2026 al 30/04/2026

Infant 0/3 anni: gratis con culla gratuita da segnalare alla prenotazione; **Supplemento doppia uso singola:** su richiesta (disponibilità da verificare), + 50% in tutti i periodi; **Supplemento trullo a tre con (max 2 pax + infant):** su richiesta, € 50 al giorno a persona (tariffa family room); **Pranzo extra:** adulti € 30, bambini 3/13 anni € 20, in tutti i periodi da pagare in loco;

Passeggino: cauzione € 40; **percorso benessere in spa:** il percorso benessere (uno a settimana a persona incluso per soggiorni pari o superiori a 7 notti) comprende (45 min. Sino ad esaurimento disponibilità): vasca idromassaggio con cascate cervicali, sauna finlandese, doccia scozzese, bagno turco, cascata di ghiaccio, percorso cromo emozionale, zona relax con tisaneria, massaggi e trattamenti a pagamento;

Speciale 1 adulto + 1 infant 0/3 anni: pagano 1 quota intera + un supplemento singola; **Speciale 1 adulto + 1 bambino 3/13 anni:** pagano 1 quota intera e una scontata del 25% in tutti i periodi, in caso di 1 adulto + 2 bambini saranno richieste minimo 2 quote; **Sposi e over 75:** sconto 10% in tutti i periodi; **late check-out:** entro le 16:00 € 25 per persona (3°/4° letto free); **navetta da/per monopoli:** inclusa; **tassa di soggiorno:** obbligatoria da pagare all'arrivo in hotel.

L'età dei bambini si intende sempre non compiuta.

Garanzia viaggio medico bagaglio annullamento copertura covid € 70 a camera obbligatoria

All'arrivo è obbligatorio presentare documenti attestanti la data di nascita dei bambini e dei neonati. In mancanza si perderà il diritto alla riduzione. Le età si intendono per anni non compiuti al momento dell'arrivo in hotel. L'ospite è tenuto a prendere visione del trattamento e dei servizi disponibili nel periodo scelto per la propria vacanza

QUOTE VOLO DA RICONFERMARE

***trasferimenti collettivi:** in alcuni casi si potrebbero rendere necessarie attese in aeroporto in funzione degli operativi dei voli.

Quote per persona ed includono: volo a/r dalla città prescelta per brindisi (o bari) e viceversa, trasferimento collettivo* apt / hotel / apt.

Le quote non includono: tasse aeroportuali: forfait € 60 a persona dai 2 anni in poi (bambini 0/2 anni no tasse).

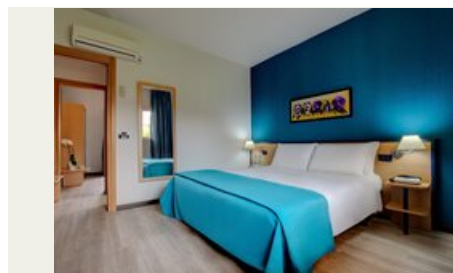
Infant 0/2 anni: pagano € 50 (volo + tfr + tasse); **bambini 2/12 anni:** riduzione € 20;

Possibilità di soli trasferimenti a/r dagli aeroporti in puglia

PORTO GIARDINO ****

POSIZIONE: Porto Giardino si affaccia sulla bellissima costa di Monopoli, in località Capitolo, a soli 50 mt da una bellissima caletta di sabbia bianca, incastonata tra grotte e piscine naturali. Immerso in una pineta di 20 ettari e più di mille alberi di pino, è composto da palazzine, la maggior parte a piano terra, e da un corpo centrale dove sono ubicati molti dei servizi. Due piscine, quattro ristoranti di cui uno a tema, due bar, numerosi campi sportivi, una coloratissima Nello Land e un'animazione con cast artistico ne fanno, grazie alla formula All Inclusive, il luogo ideale per una vacanza per tutta la famiglia. Nei dintorni alcuni tratti di costa di straordinaria bellezza e tantissime calette dal mare azzurro e cristallino. Situato in prossimità della famosa riviera dei trulli, Porto Giardino dista pochissimi chilometri dal centro di Monopoli e da famose località turistiche quali Polignano a mare, Savelletri, Fasano, le Grotte di Castellana, Alberobello con i suoi trulli patrimonio dell'Unesco, la città bianca di Ostuni, Martina Franca e Bari con il suo caratteristico centro storico.

COME ARRIVARE: in auto per chi viene da Nord: Autostrada Adriatica BO-BA con uscita al casello Bari Nord e proseguimento per 50 km S.S. 16 BR-LE, svincolo per Capitolo tra Monopoli e Fasano; per chi viene da Sud: S.S. 106 Jonica per Taranto proseguimento per Martina Franca, Locorotondo, Fasano Capitolo; in treno: Stazione ferroviaria di Monopoli a circa 6 km; in aereo: Aeroporto di Bari a 50 km circa



DESCRIZIONE: Camere Family Room: arredate con tutti i comfort, con accesso indipendente (2/4 posti letto), doppio ambiente con patio o balcone, soggiorno con divano letto doppio e camera con letto matrimoniale (5° persona su richiesta con spazi ridotti). Su richiesta disponibili camere Family per disabili (fino a 4 pax). Le camere Comfort con accesso dalla hall nel corpo centrale (2 posti letto), sono composte da un unico ambiente e non hanno il patio o balcone. Trullo A Tre Coni (max 3 persone) con supplemento: sistemazione in trullo indipendente composto da 3 coni, con soggiorno, camera da letto e servizio, prima fornitura di minibar, 2 accappatoi, riassetto 2 volte al giorno, cesto di frutta e prosecco all'arrivo, prenotazione garantita presso il Pugliese, ombrellone garantito in spiaggia.

ALL INCLUSIVE comprende (24 maggio/20 settembre): WIFI, welcome drink, reception h24, pensione completa a buffet con serate a tema e **bevande incluse (acqua, vino, birra e soft drinks in dispenser durante i pasti)** con una cena tipica pugliese una volta a settimana nei tre ristoranti, Nettuno e Ippocampo e Cala delle Sirene dove si può gustare una cucina mediterranea con prodotti a km 0. Su prenotazione in loco previa disponibilità, inclusi nelle quote i ristoranti a tema: il ristorante "Il Pugliese" in terrazza Ippocampo vista mare con show cooking, aperto solo per cena, ristorante tipico con piatti della ricca tradizione; Pizzeria con pizza cotta in forno a legna, aperta per cena; Focacceria e Street food con grande varietà di focacce pugliesi, hamburger e hot dog, patatine e tanto altro, aperta per pranzo. Late e Light breakfast, colazione prolungata presso il bar Piscine (09.30/11.00). **Open Bar (07:30 – 01:00):** consumo illimitato di bevande analcoliche alla spina, birra alla spina, alcolici e superalcolici nazionali di nostra selezione, caffetteria, snack dolci e salati, aperitivi ad orari prestabiliti (12/12.30 e 19/19.30) presso uno dei bar, hamburger e hot dog a metà mattina, squisita pizza nel pomeriggio, tea time con piccola pasticceria secca, sorpresa gastronomica notturna tre volte a settimana, spumante italiano per tutti il sabato sera, biberoneria con prodotti freschi, passaggi di frutta, music bar, discoteca due volte a settimana (consumazioni a pagamento), **Mini club e Junior club** dal 05/07 al 30/08, mini club ad orario continuato dalle 09:30 alle 18:00 con attività ludiche, cinema, pranzo con menu dedicato e dalle 19:30 alle 22:00 cena con menu dedicato e baby dance con zucchero filato o pop-corn, **Borgo dei mestieri e dei sapori:** ogni giovedì pomeriggio esposizione e vendita di prodotti e artigianato tipico locale, cesti tipici pugliesi, degustazione di dolci, verdure sott'olio, formaggi e friselline, orecchiette e altri tipi di pasta tipica pugliese, esibizione di un gruppo folk con musicisti e danzatori di pizzica con possibilità di imparare i passi base del ballo; per concludere cena tipica pugliese con buffet di piatti tipici. Animazione diurna e serale, utilizzo delle 3 piscine con ombrelloni e lettini di cui una vista mare e una per bambini, 1 percorso benessere (*) a settimana (su prenotazione previa disponibilità)

ALL INCLUSIVE NON COMPRENDE: acqua minerale, birra, vino, soft drinks, liquori, alcolici e superalcolici di marche italiane ed estere servite in bottiglia o lattina, gelati e altri prodotti confezionati. **FBF SPECIAL (pensione completa) e HBB (mezza pensione):** fino al 24 maggio e dal 20 settembre si può prenotare in mezza pensione (colazione e cena a buffet con bevande incluse ai pasti) o pensione completa (colazione, pranzo e cena a buffet con bevande incluse ai pasti), cena tipica 1 volta alla settimana, welcome drink, biberoneria, piscine, WIFI, reception 24h, campi sportivi diurni, fitness all'aperto, music bar 2 volte alla settimana, parcheggio privato interno non custodito, utilizzo delle 3 piscine, parco giochi Nello Land. Lido sabbioso non attrezzato (spiaggia libera) a 100 mt. dall'Hotel. Nei periodi di bassa stagione fino al 24 maggio e dal 20 settembre, a discrezione della Direzione, il servizio a buffet potrebbe essere sostituito dal servizio al tavolo con menu di tre portate. Alcuni servizi potrebbero non essere disponibili durante la domenica. **Special weeks:** Boy-scout Week dal 28 giugno al 5 luglio con tantissime attività nella pineta di due ettari del villaggio; Scuola Tennis dal 26 luglio al 2 agosto con istruttori professionisti; Tribù degli Indiani dal 26 luglio al 2 agosto con divertentissimi giochi e attività a tema per bambini e ragazzi; Borgo in festa dal 2 al 9 agosto una settimana intera con specialità della tradizione pugliese lungo i viali del villaggio; Fitness week dal 30 agosto al 6 settembre con istruttori professionisti.

Speciale celiaci: si mettono a disposizione i prodotti base (pane, pasta, biscotti e dessert a cena). Non sono garantiti prodotti per altre intolleranze.

Biberoneria: annessa alla sala ristorante Nettuno con alimenti selezionati (brodo vegetale senza sale, passato di verdure, passato di legumi, crema di riso, salsa di pomodoro senza sale, latte intero o parzialmente scremato, formaggini, formaggio grattugiato, yogurt, due tipi di pastina secca) e presenza di personale per assistere le mamme durante le ore dei pasti.

Nello Land: coloratissimo parco giochi dedicato ai bambini con teatrino, arena per spettacoli, proiezioni e zucchero filato o pop-corn una volta a settimana. **Campi sportivi** (eccetto uso notturno): campo polivalente tennis/volley/basket, 2 campi da tennis, 1 campo da calcetto, bocce, tiro con l'arco, minigolf, beach volley, fitness all'aperto. Parcheggio privato all'interno dell'hotel non custodito.



Spiaggia: (24/05-20/09) lido sabbioso incluso a ca 100 mt dall'Hotel per mattina o pomeriggio sino ad esaurimento posti (1 ombrellone e 2 lettini a camera).

Servizi a pagamento: Spa: l'elegante e nuovissima spa è fornita di vasca idromassaggio con cascate cervicali, sauna finlandese, doccia scozzese, bagno turco, percorso cromo emozionale, zona relax con tisanderia, disponibili massaggi e trattamenti. Minibar in camera. Campi sportivi utilizzo notturno. Tassa di soggiorno da pagare in loco all'arrivo. Store, parrucchiere, transfer ed escursioni da prenotare in ricevimento. Noleggio auto e bici non professionali, passeggini. Lavanderia, 2 colonnine per ricarica elettrica, ambulatorio medico: medico generico su chiamata. Centro congressi: il grande "centro congressi Albatros" all'interno della struttura dispone di sette sale, che possono ospitare sino a 1200 persone a platea e ampi spazi all'interno e all'esterno. Navetta per/da Monopoli (servizio soggetto a prenotazione e disponibilità).

ANIMALI: non ammessi.

SOGGIORNI: da Domenica dalle ore 17 a Domenica entro le ore 10. Soggiorni minimo 7 notti dal 9/08 al 23/08. Nei restanti periodi soggiorni minimo 5 notti (dal 05/07 al 09/08 e dal 23/08 al 06/09) oppure minimo 3 notti (fino al 05/07 e dal 6/09).