

BLU SALENTO VILLAGE ****

Puglia: Porto Cesareo – Sant'Isidoro

Estate 2026

Mare

3°/4° LETTO 2/12 ANNI GRATIS(*)

Quote a persona in Camera standard Bevande ai pasti incluse							
periodi	notti	Mezza pensione		Pensione completa		Listino ufficiale pensione completa	rid 3°/4° letto 2/12 anni
		P.prima	Valide	P. Prima	Valide		
		Fino al 31/03	Dal 01/04	Fino al 31/03	Dal 01/04		
24/05 – 31/05	7	396	435	475	530	560	Gratis (*)
31/05 – 07/06	7	498	546	577	641	680	Gratis (*)
07/06 – 14/06	7	498	546	577	641	680	Gratis (*)
14/06 – 21/06	7	617	688	704	783	820	50%
21/06 – 05/07	7	744	823	846	941	920	50%
05/07 – 26/07	7	854	941	1.012	1.123	1.090	50%
26/07 – 09/08	7	1.020	1.123	1.155	1.281	1.250	50%
09/08 – 16/08	7	1.194	1.313	1.345	1.487	1.450	50%
16/08 – 23/08	7	1.107	1.218	1.242	1.392	1.350	50%
23/08 – 30/08	7	918	1.005	1.060	1.179	1.150	50%
30/08 – 06/09	7	791	870	878	973	950	Gratis (*)
06/09 – 13/09	7	696	767	791	870	870	Gratis (*)
13/09 – 20/09	7	498	546	577	641	680	Gratis (*)
20/09 – 04/10	7	396	435	475	530	560	Gratis (*)

3°/4° letto dai 12 anni 50%

Infant 0/2 anni: gratis in culla propria, su richiesta se in camera con 1 solo adulto, verrà applicato il supplemento doppia uso singola (su richiesta); **culla:** da pagare in loco € 10 al giorno (pasti esclusi);

Supplemento doppia uso singola: +50%;

Supplemento camera con terrazzo: € 105 a persona a settimana fino al 05/07 e dal 30/08, dal 05/07 al 30/08 € 210 a persona a settimana;

Supplemento camera garden: € 91 a persona a settimana fino al 05/07 e dal 30/08, dal 05/07 al 30/08 € 175 a persona a settimana;

Supplemento camera vista mare con terrazzo: € 133 a persona a settimana fino al 05/07 e dal 30/08, dal 05/07 al 30/08 € 273 a persona a settimana;

Supplemento camera family: € 133 a persona a settimana fino al 05/07 e dal 30/08, dal 05/07 al 30/08 € 273 a persona a settimana;

Supplemento camera comfort: € 147 a persona a settimana dal 17/05 al 14/06 e dal 13/09 al 04/10, nei restanti periodi questa tipologia è vendibile solo contestualmente al gold package con relativo supplemento;

Supplemento suite: € 210 a persona a settimana dal 17/05 al 14/06 e dal 13/09 al 04/10, nei restanti periodi questa tipologia è vendibile solo contestualmente al gold package con relativo supplemento;

Supplemento comfort gold package dal 14/06 al 13/09 (solo su base pensione completa): € 448 a persona a settimana fino al 05/07 e dal 30/08, dal 05/07 al 30/08 € 602 a persona a settimana;

Supplemento suite gold package dal 14/06 al 13/09 (solo su base pensione completa): € 511 a persona a settimana fino al 05/07 e dal 30/08, dal 05/07 al 30/08 € 721 a persona a settimana;

Servizio spiaggia ad esaurimento posti (da prenotare e pagare esclusivamente in loco all'arrivo):

Dal 17/05 al 07/06 e dal 20/09 al 04/10: per 1° e 2° fila € 75 a settimana (€ 15 al giorno); dalla 3° alla 4° fila € 50 a settimana (€ 10 al giorno); dalla 5° alla 6° fila € 40 a settimana (€ 8 al giorno); dalla 7° alla 10° fila € 30 a settimana (€ 5 al giorno); dal 07/06 al 27/06 e dal 06/09 al 20/09: per 1° e 2° fila € 125 a settimana (€ 25 al giorno); dalla 3° alla 4° fila € 100 a settimana (€ 20 al giorno); dalla 5° alla 6° fila € 90 a settimana (€ 18 al giorno); dalla 7° alla 10° fila € 80 a settimana (€ 15 al giorno); dal 27/06 al 02/08 e dal 30/08 al 06/09: per 1° e 2° fila € 210 a settimana (€ 35 al giorno); dalla 3° alla 4° fila € 180 a settimana (€ 30 al giorno); dalla 5° alla 6° fila € 160 a settimana (€ 28 al giorno); dalla 7° alla 10° fila € 150 a settimana (€ 25 al giorno); dal 02/08 al 30/08: per 1° e 2° fila € 240 a settimana (€ 40 al giorno); dalla 3° alla 4° fila € 210 a settimana (€ 35 al giorno); dalla 5° alla 6° fila € 200 a settimana (€ 33 al giorno); dalla 7° alla 10° fila € 180 a settimana (€ 30 al giorno);

Tessera club obbligatoria da pagare in loco dal 07/06 al 13/09: adulti (dai 12 anni) € 6 al giorno; da 6 a 12 anni € 4 al giorno; 0/6 anni gratis.

L'età dei bambini si intende sempre non compiuta.

Garanzia viaggio medico bagaglio annullamento copertura covid € 70 a camera obbligatoria

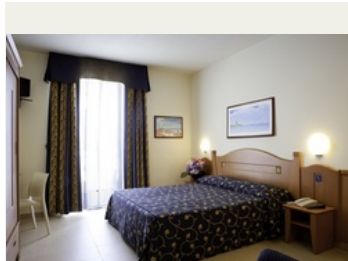
Blu hotels spa si riserva il diritto di modificare/cancellare determinati servizi menzionati nel seguente catalogo in qualsiasi momento, qualora eventuali disposizioni dell'autorità in materia di contenimento e gestione dell'emergenza epidemiologica da covid-19 vietino o, comunque, rendano impossibilitata la loro organizzazione.

Possibilità di soli trasferimenti a/r dagli aeroporti in Puglia

BLU SALENTO VILLAGE ****

POSIZIONE: Il Blu Salento Village è la destinazione perfetta per una vacanza in Salento in famiglia. Immerso in una baia dai colori spettacolari, il Blu Salento Village è situato a due passi dal mare e a 500 metri dal centro della piccola località di Sant'Isidoro. Il villaggio rappresenta un'oasi di divertimento e relax, dove perdersi tra il mare e la storia dei dintorni, da Porto Cesareo a Gallipoli, fino all'estremo capo di Santa Maria di Leuca.

COME ARRIVARE: In auto: percorrere l'autostrada Bari - Taranto, proseguire con la statale 172 fino a Sant'Isidoro. In treno: stazione ferroviaria di Nardò a 11 km. In aereo: aeroporto di Brindisi a 70 km.



DESCRIZIONE E SERVIZI: Il Blu Salento Village dispone di 303 camere, di tipologie standard, comfort e suite (+ 2 sola camera family) distribuite in costruzioni tipicamente mediterranee e immerse nella natura. Alcune camere dispongono di terrazzo e/o vista mare (prenotabili con supplemento). Previsto un restyling della quasi totalità delle camere standard, con un ammodernamento degli arredi. **Camere standard:** Le camere Standard, caratterizzate da arredi in stile tradizionale, sono disperse nei vari edifici che compongono il villaggio. Camere di circa 18-20 mq le doppie e circa 22 mq le quaduple con divano letto a castello, fornite di aria condizionata, asciugacapelli, cassaforte, telefono, TV e minibar (riempimento su richiesta, a pagamento). Bagno dotato di doccia. Situato a piano terra o al primo piano. **Camera garden** come le standard ma ubicate al piano terra con giardino di competenza da uso esclusivo. **Suite:** Le bellissime Suite, recentemente rinnovate, sono caratterizzate da arredi moderni e composte da due ambienti separati: una camera con letto matrimoniale ed un soggiorno con poltrone letto. Le suite dispongono di balcone oppure di piccolo patio, attrezzati con sedie e tavolino. **Camere comfort:** composte da due ambienti separati: una camera con letto matrimoniale ed un soggiorno con poltrone letto. Dispongono di balcone oppure di piccolo patio, attrezzati con sedie e tavolino. Le camere sono fornite di aria condizionata, asciugacapelli, cassaforte, telefono, tv e minibar (riempimento su richiesta, a pagamento), bagno dotato di doccia.



SERVIZI: Reception 24h (check-in dalle 17.00 // check-out fino alle 10.00). **Ristorante:** Il trattamento previsto presso il ristorante della struttura è di pensione completa o mezza pensione, con pasti serviti a buffet e bevande incluse (**acqua e vino della casa**). Ai nostri piccoli ospiti sono riservati i servizi di biberoneria. Bar situato fronte piscina, 3 campi polivalenti tennis, calcetto, basket (utilizzo secondo il programma di animazione), Piscina per adulti con zona idromassaggio. Cuffia obbligatoria. Piscina per bambini con cuffia obbligatoria. Teatro utilizzo secondo programma di animazione, Parcheggio privato gratuito, scoperto e ad esaurimento posti, Wi-Fi gratuito, nella hall e zona bar/piscina, Servizio spiaggia a pagamento secondo tariffe da listino (spiaggia situata al di là della strada) posti ad esaurimento, non prenotabile in anticipo. Animazione diurna e serale, miniclub disponibili nei periodi della Tessera Club 07/06 - 13/09 (obbligatoria da pagare in loco).

Celiachia: L'hotel non è specializzato nel predisporre di appositi cibi privi di glutine; inoltre, per quanto riguarda i cibi serviti al tavolo e/o a buffet non è garantita la totale assenza di contaminazione crociata nella fase di preparazione e/o di somministrazione delle pietanze. Si fa presente però che al ristorante sarà possibile trovare una grande varietà di alimenti, fra cui anche pietanze che solitamente non contengono glutine oltre che alcuni prodotti di base dedicati. Per tale motivo ed in base alla gravità della celiachia sofferta, Si invita i clienti a segnalare in fase di prenotazione affinché, all'arrivo in struttura, il direttore unitamente allo chef possano valutare un menù personalizzato. Per ogni precauzione, qualora il cliente desiderasse portare in hotel degli alimenti specifici (unitamente a contenitori e posateria personali) sarà cura dell'hotel predisporre l'utilizzo da parte del personale per la preparazione dei pasti.

Descrizione Gold Package: (applicabile per soggiorni di min 7 notti in pensione completa. Servizio disponibile dal 14/06 al 13/09 a posti limitati) sistemazione in Suite o Comfort, servizio pasti (colazione a buffet, pranzo e cena serviti al tavolo con antipasti e dolce al buffet) nella saletta riservata. Bevande in bottiglia: acqua minerale e vino di etichette selezionate, servizio spiaggia in prima fila con n.1 ombrellone e 2 lettini per camera, teli mare con cambio giornaliero.



SPIAGGIA: appena al di là della strada, è di sabbia bianca e fine ed è attrezzata, sostituiti i precedenti ombrelloni e lettini in spiaggia in favore di attrezzature di ultima generazione. Servizio spiaggia (da prenotare e pagare esclusivamente in loco all'arrivo);

TESSERA CLUB: (servizi attivi dal 07/06 al 13/09): obbligatoria da pagare in loco dai 6 anni, include animazione diurna e serale, miniclub 4/12 anni e Junior Club 12/18 anni, piscina, corsi sportivi collettivi; utilizzo delle strutture sportive secondo programma di animazione.

ANIMALI: non ammessi.

SOGGIORNI: Dalla cena della Domenica (consegna camere ore 17:00) al pranzo della Domenica (rilascio camere ore 10:00); non si accettano arrivi per il pranzo. Soggiorni inferiori a 7 notti solo su richiesta.