

## BLU SALENTO VILLAGE \*\*\*\*\*

Puglia: Porto Cesareo – Sant'Isidoro

Mare

Estate 2025



### Blu Salento Village

Quote flash a persona Camera standard Bevande ai pasti incluse							
Periodi	Notti	Mezza pensione		Pensione completa		Riduzioni letto aggiunto	
		P.prima	Valide	P. Prima	Valide	3°/4° letto	3°/4° letto
		Fino al 31/03	dal 01/04	Fino al 31/03	dal 01/04	2/12 anni	dai 12 anni
18/05 – 01/06	7	388	419	467	498	Gratis (*)	50%
01/06 – 15/06	7	475	522	554	601	Gratis (*)	50%
15/06 – 22/06	7	601	657	680	736	50%	50%
22/06 – 06/07	7	688	751	767	831	50%	50%
06/07 – 03/08	7	791	870	910	989	50%	50%
03/08 – 10/08	7	941	1.028	1.060	1.147	50%	50%
10/08 – 17/08	7	1.068	1.163	1.187	1.281	50%	50%
17/08 – 24/08	7	981	1.076	1.099	1.194	50%	50%
24/08 – 31/08	7	791	870	910	989	50%	50%
31/08 – 07/09	7	688	751	767	831	Gratis (*)	50%
07/09 – 14/09	7	601	657	680	736	Gratis (*)	50%
14/09 – 21/09	7	475	522	554	601	Gratis (*)	50%
21/09 – 05/10	7	388	419	467	498	Gratis (*)	50%

(\*) Bambini 2/12 anni gratuito in 3°/4° letto per soggiorni 7 notti, per soggiorni inferiori alle 7 notti verrà applicata riduzione -50%

**Infant 0/2 anni:** gratis in culla propria, su richiesta se in camera con 1 solo adulto, verrà applicato il supplemento doppia uso singola (su richiesta); culla: da pagare in loco € 10 euro al giorno (pasti esclusi); **Supplemento doppia uso singola:** 50%; **Supplemento camera con terrazzo:** € 175 a persona a settimana (segue riduzioni letti aggiunti) **Supplemento camera garden:** € 175 a persona a settimana (segue riduzioni letti aggiunti) **Supplemento camera vista mare con terrazzo:** € 280 a persona a settimana (segue riduzioni letti aggiunti) **Supplemento camera family:** € 280 a persona a settimana (segue riduzioni letti aggiunti) **Supplemento camera comfort:** € 315 a persona a settimana dal 17/05 al 15/06 e dal 07/09 al 05/10 (segue riduzioni letti aggiunti). Nei restanti periodi questa tipologia è vendibile solo contestualmente al gold package con relativo supplemento; **Supplemento suite:** € 420 a persona a settimana dal 17/05 al 15/06 e dal 07/09 al 05/10 (segue riduzioni letti aggiunti). Nei restanti periodi questa tipologia è vendibile solo contestualmente al gold package con relativo supplemento; **Supplemento comfort gold package** dal 15/06 al 07/09 (solo su base pensione completa): € 595 a persona a settimana (segue riduzioni letti aggiunti); **supplemento suite gold package** dal 15/06 al 07/09 (solo su base pensione completa): € 770 a persona a settimana (segue riduzioni letti aggiunti). **Tessera club** obbligatoria da pagare in loco dal 08/06 al 14/09: adulti (dai 12 anni) € 40 a settimana (€ 8 al giorno); da 6 a 12 anni n.c. € 25 a settimana (€ 5 al giorno); 0/6 anni n.c. gratis. **Servizio spiaggia ad esaurimento posti** (da prenotare e pagare esclusivamente in loco all'arrivo): **opzionabile dal mercoledì antecedente l'arrivo tramite link da richiedere al booking di ota viaggi**. Gratuito fino al 08/06 e dal 21/09 // dal 08/06 al 21/06 e dal 07/09 al 21/09: per 1° e 2° fila € 120 a settimana (€ 22 al giorno); dalla 3° alla 4° fila € 80 a settimana (€ 15 al giorno); dalla 5° alla 6° fila € 70 a settimana (€ 13 al giorno); dalla 7° alla 10° fila € 60 a settimana (€ 11 al giorno); dal 21/06 al 03/08 e dal 31/08 al 07/09: per

1° e 2° fila € 180 a settimana (€ 32 al giorno); dalla 3° alla 4° fila € 160 a settimana (€ 28 al giorno); dalla 5° alla 6° fila € 130 a settimana (€ 23 al giorno); dalla 7° alla 10° fila € 110 a settimana (€ 20 al giorno); dal 03/08 al 31/08: per 1° e 2° fila € 200 a settimana (€ 35 al giorno); dalla 3° alla 4° fila € 180 a settimana (€ 32 al giorno); dalla 5° alla 6° fila € 150 a settimana (€ 26 al giorno); dalla 7° alla 10° fila € 130 a settimana (€ 23 al giorno).

#### Le età sono da intendersi per anni non compiuti

Blu hotels spa si riserva il diritto di modificare/cancellare determinati servizi menzionati nel seguente catalogo in qualsiasi momento, qualora eventuali disposizioni dell'autorità in materia di contenimento e gestione dell'emergenza epidemiologica da covid-19 vietino o, comunque, rendano impossibilitata la loro organizzazione

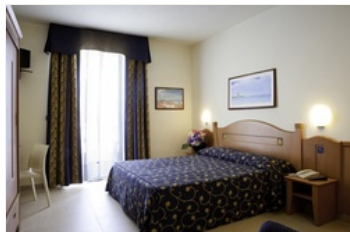
Possibilità di soli trasferimenti a/r dagli aeroporti in puglia

**Garanzia viaggio medico bagaglio annullamento copertura covid inclusa € 60 a camera obbligatoria**

## BLU SALENTO VILLAGE \*\*\*\*

**POSIZIONE:** Il Blu Salento Village è la destinazione perfetta per una vacanza in Salento in famiglia. Immerso in una baia dai colori spettacolari, il Blu Salento Village è situato a due passi dal mare e a 500 metri dal centro della piccola località di Sant'Isidoro. Il villaggio rappresenta un'oasi di divertimento e relax, dove perdersi tra il mare e la storia dei dintorni, da Porto Cesareo a Gallipoli, fino all'estremo capo di Santa Maria di Leuca.

**COME ARRIVARE:** In auto: percorrere l'autostrada Bari - Taranto, proseguire con la statale 172 fino a Sant'Isidoro. In treno: stazione ferroviaria di Nardò a 11 km. In aereo: aeroporto di Brindisi a 70 km.



**DESCRIZIONE E SERVIZI:** Il Blu Salento Village dispone di 303 camere, di tipologie standard, comfort e suite (+ 2 sola camera family) distribuite in costruzioni tipicamente mediterranee e immerse nella natura. Alcune camere dispongono di terrazzo e/o vista mare (prenotabili con supplemento). Camere standard: Le camere Standard, caratterizzate da arredi in stile tradizionale, sono disperse nei vari edifici che compongono il villaggio. Camere di circa 18-20 mq le doppie e circa 22 mq le quaduple con divano letto a castello, fornite di aria condizionata, asciugacapelli, cassaforte, telefono, TV e minibar (riempimento su richiesta, a pagamento). Bagno dotato di doccia. Situato a piano terra o al primo piano. Camera garden come le standard ma ubicate al piano terra con giardino di competenza da uso esclusivo. Suite: Le bellissime Suite, recentemente rinnovate, sono caratterizzate da arredi moderni e composte da due ambienti separati: una camera con letto matrimoniale ed un soggiorno con poltrone letto. Le suite dispongono di balcone oppure di piccolo patio, attrezzati con sedie e tavolino. Camere comfort: composte da due ambienti separati: una camera con letto matrimoniale ed un soggiorno con poltrone letto. Dispongono di balcone oppure di piccolo patio, attrezzati con sedie e tavolino. Le camere sono fornite di aria condizionata, asciugacapelli, cassaforte, telefono, tv e minibar (riempimento su richiesta, a pagamento), bagno dotato di doccia.



**SERVIZI:** Reception 24h (check-in dalle 17.00 // check-out fino alle 10.00); **Ristorante:** Il trattamento previsto presso il ristorante della struttura è di pensione completa o mezza pensione, con pasti serviti a buffet e bevande incluse (**acqua e vino della casa**). Ai nostri piccoli ospiti sono riservati i servizi di biberoneria. Bar situato fronte piscina, 3 campi polivalenti tennis, calcetto, basket (utilizzo secondo il programma di animazione), Piscina per adulti con zona idromassaggio. Cuffia obbligatoria. Piscina per bambini con cuffia obbligatoria. Teatro utilizzo secondo programma di animazione, Parcheggio privato gratuito, scoperto e ad esaurimento posti, Wi-Fi gratuito, nella hall e zona bar/piscina, Servizio spiaggia a pagamento secondo tariffe da listino (spiaggia situata al di là della strada) posti ad esaurimento, non prenotabile in anticipo. Animazione diurna e serale, miniclub disponibili nei periodi della Tessera Club 08/06 - 14/09 (obbligatoria da pagare in loco).

**Celiachia:** L'hotel non è specializzato nel predisporre di appositi cibi privi di glutine; inoltre, per quanto riguarda i cibi serviti al tavolo e/o a buffet non è garantita la totale assenza di contaminazione crociata nella fase di preparazione e/o di somministrazione delle pietanze. Si fa presente però che al ristorante sarà possibile trovare una grande varietà di alimenti, fra cui anche pietanze che solitamente non contengono glutine oltre che alcuni prodotti di base dedicati. Per tale motivo ed in base alla gravità della celiachia sofferta, si invita i clienti a segnalare in fase di prenotazione affinché, all'arrivo in struttura, il direttore unitamente allo chef possano valutare un menù personalizzato. Per ogni precauzione, qualora il cliente desiderasse portare in hotel degli alimenti specifici (unitamente a contenitori e posateria personali) sarà cura dell'hotel predisporre l'utilizzo da parte del personale per la preparazione dei pasti.

**Descrizione Gold Package:** (applicabile per soggiorni di min 7 notti in pensione completa. Servizio disponibile dal 15/06 al 07/09 a posti limitati) sistemazione in suite o comfort, servizio pasti (colazione a buffet, pranzo e cena serviti al tavolo con antipasti e dolce al buffet) nella saletta riservata. Bevande in bottiglia: acqua minerale e vino di etichette selezionate, servizio spiaggia in prima fila con n.1 ombrellone e 2 lettini per camera, teli mare con cambio giornaliero.



**SPIAGGIA:** appena al di là della strada, è di sabbia bianca e fine ed è attrezzata: Servizio spiaggia (da prenotare e pagare esclusivamente in loco all'arrivo); opzionale dal mercoledì antecedente l'arrivo tramite link da richiedere al booking di Ota viaggi).

**TESSERA CLUB:** (servizi attivi dal 08/06 al 14/09): obbligatoria da pagare in loco dai 6 anni, include animazione diurna e serale, miniclub 4/12 anni, piscina, corsi sportivi collettivi; utilizzo delle strutture sportive secondo programma di animazione.

**ANIMALI:** non ammessi.

**SOGGIORNI:** Dalla cena della Domenica (consegna camere ore 17:00) al pranzo della Domenica (rilascio camere ore 10:00); non si accettano arrivi per il pranzo. Soggiorni inferiori alle 7 notti solo su richiesta