

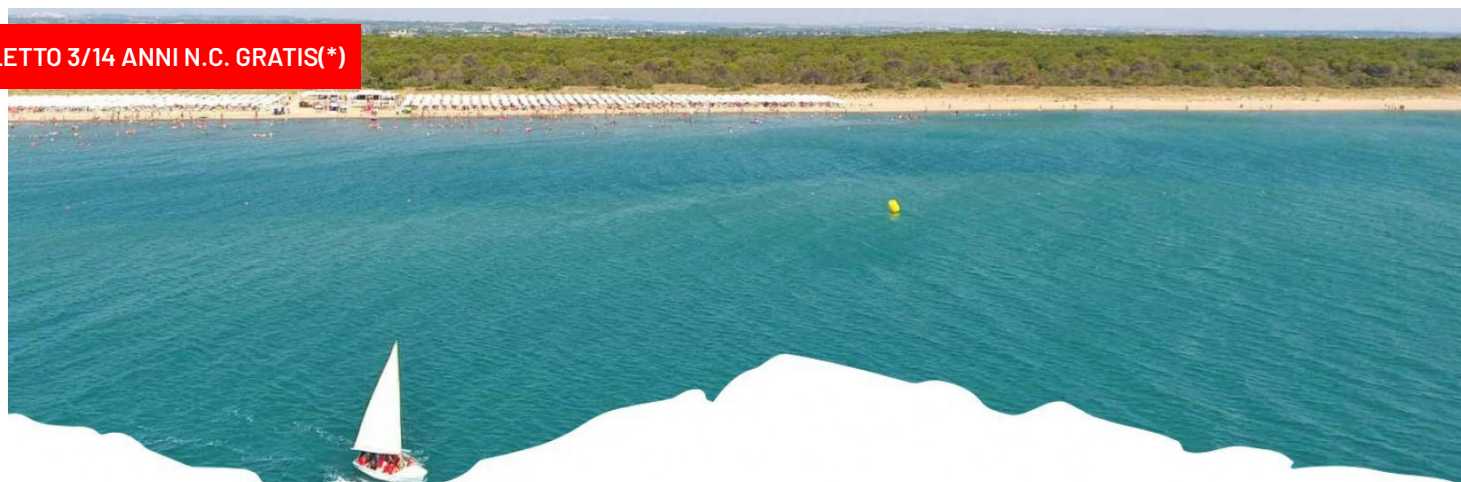
CLUB HOTEL PORTO GRECO ****

Basilicata: Scanzano Ionico

Estate 2025

Mare

3° LETTO 3/14 ANNI N.C. GRATIS(*)



Club Hotel Portogreco

Quote flash a persona in pensione completa - bevande incluse in formula "mondotondo club"

Periodi	Notti	Camere standard	Villette (*)	Riduzioni letto aggiunto		
				3° letto 3/14 anni	4°/5° letto 3/14 anni	3°/4°/5° letto dai 14 anni
01/06 - 08/06	7	490	617	Gratis	50%	30%
08/06 - 15/06	7	514	641	Gratis	50%	30%
15/06 - 22/06	7	585	712	Gratis	50%	30%
22/06 - 29/06	7	672	799	Gratis	50%	30%
29/06 - 13/07	7	799	925	Gratis	50%	30%
13/07 - 03/08	7	846	973	Gratis	50%	30%
03/08 - 10/08	7	1.044	1.171	Gratis	50%	30%
10/08 - 17/08	7	1.171	1.297	70%	50%	30%
17/08 - 24/08	7	1.044	1.171	70%	50%	30%
24/08 - 31/08	7	799	925	Gratis	50%	30%
31/08 - 07/09	7	672	799	Gratis	50%	30%
07/09 - 14/09	7	585	712	Gratis	50%	30%
14/09 - 21/09	7	554	641	Gratis	50%	30%

(*) Sistemazione in villette doppio vano (occupazione minima 3 pax, massimo 5 pax con un minimo di 2,5 quote paganti):

2 adulti + 1 chd 3/14 anni : pagano 2,50 quote intere (in tutti i periodi), 2 adulti + 2 chd 3/14 anni: pagano 2,50 quote intere (escluso periodo 10-24/08 in cui pagano 2,80 quote intere), 3 adulti e 3 adulti + 1 chd 3/14 anni: pagano 3 quote intere. 4 adulti pagano 3,40 quote intere / 5 persone : riduzioni come da tabella.

Prenota prima: sconto del 10%, per prenotazioni confermate entro il 30/04/25

Prenota prima: "tessera mondotondo club" per tutte le prenotazioni confermate entro il 31/03/2025: € 6 (anzichè € 12) a persona al giorno, da pagare in loco **Turlino card 0/3 anni**: obbligatoria da pagare in loco € 70 a settimana include la culla e utilizzo della biberoneria; **Supplemento singola**: € 20 al giorno; **Riduzione mezza pensione**: € 5 al giorno a persona; **Animali**: ammessi di piccola taglia (max 10 kg). € 10 al giorno da pagare in loco (escluso luoghi comuni); **Supplemento camera lato piscina**: € 70 a settimana a camera da pagare in loco; **Supplemento prima fila**: (1 ombrellone + 2 lettini) prima fila € 105 a settimana, a camera/villetta. Da pagare in loco previa disponibilità; **Supplemento ombrellone vip**: € 140 a settimana a camera/villetta dalla 2° fila in poi, € 175 a settimana a camera/villetta 1° fila (ombrellone + 2 lettini king size, spazio più ampio per ogni postazione, cassaforte): da pagare in loco previa disponibilità; **Supplemento per segnalazione** garantita (ubicazione camera o posizione ombrellone diversa dalla 1° fila o ombrellone vip): € 50 a settimana a camera/villetta, previa disponibilità da pagare in loco; **Tessera "mondotondo club"**: obbligatoria da pagare in loco € 12 al giorno/ a persona, dai 3 anni in poi; **Speciale single**: 1 adulto+1 infant 0/3 anni pagano 1 quota intera ed un supplemento singola; 1 adulto+1 chd 3/14 anni pagano 1 quota intera e una al 50%; 1 adulto+2 bambini 3/14 anni pagano 1 quota intera e una con riduzione al 20%. **Tassa di soggiorno comunale**: se prevista, da regolare in loco all'arrivo.

Garanzia viaggio medico bagaglio annullamento copertura covid inclusa € 60 a camera obbligatoria

Pacchetti volo per brindisi (o bari) + trasferimenti collettivi* in puglia			
La domenica partenze da	25/05 - 22/06	29/06 - 31/08	07/09 - 21/09
Milano	250	290	250

*Trasferimenti collettivi: in alcuni casi si potrebbero rendere necessarie attese in aeroporto in funzione degli operativi dei voli. **Quote per persona ed includono:** volo a/r dalla città prescelta per brindisi (o bari) e viceversa, trasferimento collettivo* apt / hotel / apt. **Le quote non includono:** tasse aeroportuali: forfait € 60 a persona dai 2 anni in poi (bambini 0/2 anni no tasse). Infant 0/2 anni: pagano € 50 (volo + tfr + tasse); bambini 2/12 anni: riduzione € 20;

Possibilità di soli trasferimenti a/r dagli aeroporti in puglia

CLUB HOTEL PORTO GRECO ****

POSIZIONE: situato sulla costa jonica della Basilicata nei pressi del lido del comune di Scanzano Jonico nel Metapontino, è incorniciato da una rigogliosa pineta (oasi WWF), una verde passeggiata tra la struttura e la bellissima spiaggia di sabbia fine. La cura dei particolari, l'ampiezza degli spazi e la meravigliosa vista sulla piscina sagomata lo rendono particolarmente adatto alla clientela più esigente. Inoltre, grazie alla presenza di una funzionale sala polivalente da 250 posti ed altre due piccole sale, si presta magnificamente per l'organizzazione di meeting di lavoro, conferenze, cerimonie e banchetti.

COME ARRIVARE: in auto, Autostrada A1 fino a Napoli, quindi A3 fino a Potenza, superstrada fino a Metaponto e da qui S.S. 106 in direzione sud Reggio Calabria fino a Scanzano Jonico nord, seguire poi le indicazioni per L'Hotel; oppure Autostrada Adriatica A14 fino a Bari, deviazione per Taranto fino a Palagiano - termine dell'Autostrada, proseguire immettendosi sulla S.S. 106 in direzione sud Reggio Calabria fino a Scanzano Jonico nord. In Treno, Stazioni FS di Scanzano Jonico (3km), Policoro (6 km) oppure Metaponto (22 km). - In Aereo, Aeroporti di Bari e Brindisi entrambi a circa 130 km.

Possibilità di trasferimenti privati su richiesta e a pagamento.



DESCRIZIONE E SERVIZI: Camere: Dispone di 220 camere tra doppie, triple, quaduple (queste ultime tutte con letto a castello; quaduple con 2 letti singoli bassi su richiesta e previa disponibilità) e camere quaduple adattate a quintupla con letto a castello e letto singolo, unico vano e unico bagno per 5 persone. Tutte le camere sono dotate di servizi con doccia con box, aria condizionata, telefono, Tv, wi-fi, mini-frigo, cassetta di sicurezza, asciugacapelli, terrazzo o patio con tavolino e 2 sedie. Disponibili camere standard lato piscina con supplemento. Le segnalazioni circa l'assegnazione della camera non sono garantite e dipendono dalla disponibilità dell'albergo; cambio camera a pagamento € 25 a camera. Disponibili anche Villette, camere familiari doppio vano di 30mq, piano terra e immerse nel verde. Dotate di mini-frigo, aria condizionata e zanzariere, cassaforte, due camere da letto, una matrimoniale e una tripla (terzo letto a ponte), un bagno finestrato con ampio box doccia e asciugacapelli; spazioso patio esterno attrezzato. Ogni camera da letto è dotata di porta finestra indipendente e tv a schermo piatto. Disponibili su richiesta camere per disabili (max 2 persone) con sedia Job ed ombrelloni riservati in spiaggia.

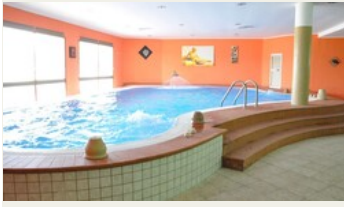
RISTORANTE: il ristorante principale, completamente climatizzato, offre il servizio a buffet dalla cena del giorno di arrivo, al pranzo del giorno di partenza, sia per la colazione che per il pranzo e la cena. Vino della casa, acqua in caraffa, cola, aranciata, gassosa e birra alla spina inclusi ai pasti, possibilità di acquistare vini alla carta. Vengono proposti piatti della cucina lucana e piatti tipici mediterranei con antipasti, grigliate di carne e pesce, buffet di verdure, frutta a pranzo, dessert a cena e angolo pizza. Celiaci ed intolleranze/allergie alimentari: non possiamo garantire l'assenza di contaminazione non avendo una cucina separata; forniamo una linea di prodotti base per colazione, pranzo e cena; far riferimento sempre al maitre in sala per i pasti; possibilità di pasti preconfezionati. Bar hall: piacevole punto d'incontro per l'ora dell'aperitivo e per il dopo cena.

"MONDOTONDO CLUB": da pagare in loco persona, a notte dai 3 anni compiuti in poi che include: bevande alla spina (cola, aranciata, gassosa e birra a pranzo e cena e presso i bar anche tè ad orari prestabiliti); animazione diurna, mini club (3/6 anni), junior club (7/12 anni), young club (13/17 anni) con attività, laboratori e giochi in base all'età; alcune attività potrebbero svolgersi presso l'adiacente Villaggio Torre del Faro; animazione serale con baby dance, spettacoli in piazzetta e possibilità di recarsi presso l'anfiteatro dell'adiacente Torre del Faro fino al 06/09; serate a tema e tanto divertimento; servizio spiaggia con un ombrellone e due lettini per camera/villetta dalla seconda fila in poi assegnato; piscina sagomata per adulti e piscina separata per bambini (cuffia obbligatoria) con attività pomeridiane di intrattenimento e fitness, allestita con sdraio ad esaurimento; utilizzo diurno dell'estesa Area Sport, campo da calcio a 5 in erba sintetica, 2 campi da tennis e 1 da basket in mateco, area per il tiro con l'arco tra l'Hotel Portogreco ed il Villaggio Torre del Faro, 2 campi da green volley (illuminazione notturna a pagamento); parcheggio interno custodito con addetto al posteggio nel giorno di maggior affluenza. Contributo green, Mondotondo villaggi e vacanze prosegue il percorso eco-sostenibile in collaborazione con Legambiente Turismo. Dopo le navette elettriche, i prodotti a chilometro zero, i sistemi di condizionamento e acqua calda a risparmio energetico, la cura ed il rispetto delle oasi naturali in cui le strutture sono immerse, vuole affrontare l'aspetto più difficile che è l'eliminazione dell'utilizzo della plastica usa e getta. Mondotondo abbraccia una filosofia "green" per poter ridurre in modo significativo l'impatto ambientale senza dover rinunciare ad offrire uno standard elevato di prodotti e servizi con una serie di accorgimenti che noterete durante il vostro soggiorno. E' un percorso lungo e complesso con un impegno economico rilevante; non possiamo condurre questa battaglia da soli. Una quota della Mondotondo Club andrà a finanziare la campagna contro la plastica che sta soffocando il nostro pianeta e non solo, insieme possiamo fare qualcosa di concreto per salvare la nostra "casa" ed il futuro dei nostri figli.

TURLINO CARD: obbligatoria per gli infant 0/3 anni non compiuti, comprende la culla e l'accesso alla biberoneria. Nella biberoneria troverete: sterilizzatore, frullatore, fasciatoio, forno a micro-onde, scaldabiberon, cucina, frigorifero, tovagliette, posate, tavoli, sedie, lavabo, seggioloni. Negli orari dei pasti principali a disposizione delle mamme un'assistente per la preparazione delle pappe, saranno serviti brodi vegetali e di carne, passato di verdure, pastine, fettine di carne, hamburger, pesce, affettati, latticini, omogeneizzati, latte, biscotti e frutta fresca. Non compresi nel forfait, latte fresco e latte per la prima infanzia sia liquido che in polvere. Noleggio passeggini previa disponibilità al ricevimento.



SPAGNIA: Di sabbia fine a ridosso di una pineta oasi del WWF con un ombrellone e due lettini per camera/villetta dalla seconda fila in poi; assegnazione il giorno dell'arrivo; raggiungibile anche a piedi, distanza circa 700 mt; allestita con ampio bar, docce e servizi igienici; navetta da e per la spiaggia dalle ore 08.30 alle ore 13.00 e dalle ore 15.30 alle ore 19.00; navetta elettrica ad impatto ecologico zero; pranzo sostitutivo in spiaggia (su prenotazione nei mesi di luglio e agosto); possibilità di prenotare ombrellone VIP con supplemento (vedi dettaglio di seguito); base nautica con canoe, pedalò e approccio alla vela a vostra completa disposizione con un team di istruttori della Federazione Italiana Vela che vi faranno vivere il mare in tutto il suo splendore; seawalking, tecnica di passeggiata che si pratica con le gambe immerse nell'acqua di mare con l'ausilio di appositi bastoni, funzionale sia per la tonificazione muscolare che per il miglioramento posturale.



ALTRI SERVIZI: wi fi gratuito nelle aree comuni e nelle camere; centro benessere di 600 mq con sauna, bagno turco, docce, vasca idromassaggio, piscina idrotonica, cabine massaggi e trattamenti (a pagamento); bazar, edicola, tabacchi, souvenir (a pagamento); palestra presso l'adiacente Villaggio Torre del Faro (a pagamento), servizio escursioni (a pagamento). NB. "Tutte le attività di intrattenimento sono garantite dal 15 giugno al 06 settembre 2025; negli altri periodi alcune di esse potrebbero non essere attive. Tutte le attività ed i servizi offerti potrebbero subire delle variazioni anche nel corso della stagione per adeguamento ad eventuali disposizioni legislative imposte da enti locali e non, in merito ad epidemie o altre situazioni simili volte a tutelare un interesse superiore e/o di carattere nazionale ed internazionale".

ANIMALI: ammessi di piccola taglia (max 10 kg) con un supplemento da pagare in loco, è vietato l'accesso nei luoghi comuni (ristorante, piscina e anfiteatro di Torre del Faro), ammessi in spiaggia con sistemazione apposita.

SOGGIORNI: minimo 7 notti da domenica a domenica se non diversamente specificato. Da domenica ore 16:00 a domenica ore 10:00 inizio con la cena del giorno di arrivo e termine con il pranzo del giorno di partenza. Non sono ammessi arrivi anticipati al pranzo. Eventuale pranzo del giorno di arrivo € 25 per adulto e € 15 bambini 3/13 anni (su richiesta, previa disponibilità). A disposizione deposito bagagli non custodito per i giorni di arrivo e partenza. Non è consentito l'accesso in struttura prima delle ore 11:00 per far defluire le partenze. Sarà necessario fornire all'arrivo un documento di identità che certifichi i dati anagrafici di tutti gli Ospiti, bambini inclusi.

TASSA DI SOGGIORNO: i Comuni Italiani hanno la facoltà di applicare la tassa di soggiorno. Detta tassa non è prevista nelle quote riportate in tabella. Dovrà essere pagata dal cliente direttamente in hotel ed è pari ad Euro €