

GRAND HOTEL MISURINA****

Veneto: Misurina

Estate 2024

Montagna estate



VACANZA AI PIEDI DELLE TRE CIME DI LAVAREDO

Grand Hotel Misurina rappresenta il luogo perfetto per una vacanza in montagna, adatto sia alle famiglie che alle coppie. Situata a 1.754 metri d'altitudine, questa struttura offre una vista mozzafiato sulle rive del Lago di Misurina, su cui si riflettono le magnifiche Tre Cime di Lavaredo, Patrimonio UNESCO.

L'hotel consente agli ospiti di vivere una vacanza all'insegna del divertimento e del relax nell'esclusiva cornice delle Dolomiti. Durante l'estate gli ospiti possono infatti godersi passeggiate, trekking, mountain bike e momenti di totale riposo al sole, mentre durante l'inverno possono praticare una vasta gamma di attività invernali.

Inoltre, l'hotel dispone di un ristorante e di una zona bar con vista mozzafiato sul Lago di Misurina, e di uno splendido centro benessere perfetto per rilassarsi dopo una giornata all'insegna dello sport.

 **CHIEDICI IL TUO PREVENTIVO**

GRAND HOTEL MISURINA****

VACANZA AI PIEDI DELLE TRE CIME DI LAVAREDO

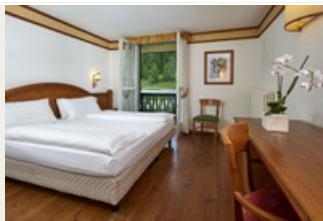
Grand Hotel Misurina rappresenta il luogo perfetto per una vacanza in montagna, adatto sia alle famiglie che alle coppie.

Situata a 1.754 metri d'altitudine, questa struttura offre una vista mozzafiato sulle rive del Lago di Misurina, su cui si riflettono le magnifiche Tre Cime di Lavaredo, Patrimonio UNESCO.

L'hotel consente agli ospiti di vivere una vacanza all'insegna del divertimento e del relax nell'esclusiva cornice delle Dolomiti.

Durante l'estate gli ospiti possono infatti godersi passeggiate, trekking, mountain bike e momenti di totale riposo al sole, mentre durante l'inverno possono praticare una vasta gamma di attività invernali.

Inoltre, l'hotel dispone di un ristorante e di una zona bar con vista mozzafiato sul Lago di Misurina, e di uno splendido centro benessere perfetto per rilassarsi dopo una giornata all'insegna dello sport.



CAMERE

L'hotel dispone di 123 camere di tipologia Standard, Comfort, Superior e Suite, molte delle quali con vista panoramica sul Lago Misurina. Tra queste, le superior e le suite hanno subito un restyling, rendendo ancora più eleganti gli ambienti. Arredate in legno tipico di montagna, le camere sono accoglienti e caratterizzate da colori caldi, con tutte le comodità necessarie per far vivere ai propri ospiti una vacanza indimenticabile con le Dolomiti protagoniste di uno scenario mozzafiato. Tutte le sistemazioni sono dotate di cassetta di sicurezza, telefono, minibar, tv, connessione Wi-Fi.

CAMERA STANDARD DOPPIA

Le camere Standard doppie, arredate in tipico stile montano e con caratteristica pavimentazione in legno, sono adatte ad ospitare sino a due persone. Qui gli ospiti potranno godere di ogni comfort per un soggiorno indimenticabile nella fantastica cornice delle Dolomiti.

Alcune camere Standard doppie, inoltre, dispongono di balcone con vista panoramica.

CAMERA SUPERIOR

Le camere Superior, recentemente rinnovate, sono caratterizzate da arredi in stile tradizionale e pavimentazione in parquet in tipico stile montano e dispongono di divano letto. Tutte le camere garantiranno a ogni ospite i comfort necessari per trascorrere una vacanza immersa nel verde.

A disposizione anche camere con incantevole vista sul magnifico Lago di Misurina. Alcune camere dispongono di balcone.

CAMERA STANDARD MULTIPLA

Le camere Standard Multiple sono composte da due ambienti separati da pareti mobili, una camera con letto matrimoniale e un soggiorno con divano letto ed altre, adatte a nuclei familiari più numerosi, sono composte da due camere con letto matrimoniale e un soggiorno con divano letto.

Alcune camere Standard Multiple sono caratterizzate anche da balcone.

Per assaporare al meglio il fascino di una location unica sono disponibili anche camere Standard Multiple con vista sul magnifico Lago di Misurina (con supplemento).

SUITE

Le spaziose Suite, recentemente rinnovate, sono composte da ambienti distinti, arredati in tipico stile montano con pavimento in legno, e alcune godono anche di balcone panoramico.

Alcune suite possono inoltre vantare una esclusiva vista sul Lago di Misurina (con supplemento).



SERVIZI

Il Grand Hotel Misurina offre una vasta gamma di servizi perfetta per consentire ai suoi ospiti di vivere una vacanza all'insegna del divertimento e del relax nell'esclusiva cornice delle Dolomiti.

RICEVIMENTO

La reception è aperta 24h per garantirvi la più completa libertà.

Il check-in è previsto a partire dalle ore 15.00, mentre il check-out è da effettuarsi entro le ore 10.00 del giorno di partenza.

A disposizione degli ospiti un parcheggio esterno gratuito e un garage coperto a pagamento, entrambi disponibili fino ad esaurimento.

RISTORAZIONE

Grand Hotel Misurina propone il trattamento di camera & colazione o di mezza pensione con colazione a buffet e cena con servizio al tavolo (bevande escluse), l'ideale per un completo ristoro dopo una lunga giornata in montagna. Una volta a settimana è prevista una cena tipica.

Un'accogliente zona bar con arredi tradizionali sarà a disposizione per un rilassante drink.

WELLNESS

Il Grand Hotel Misurina dispone di un accogliente centro benessere, a pagamento, che comprende: idromassaggio, sauna, bagno turco, doccia con secchio a ribalta, docce tropicali e area relax con angolo tisane. L'hotel dispone anche di una piscina interna.

Per le modalità di accesso visita la nostra pagina dedicata al wellness.

ANIMALI DA COMPAGNIA

Nel rispetto di tutti i nostri clienti fino a due cani di piccola taglia per camera (peso complessivo massimo di 10 kg) sono ammessi su richiesta e previa accettazione del regolamento, con supplemento di Euro 25 al giorno cadauno.

Altri animali e cani di taglia superiore non sono ammessi.