

# HOTEL BASILIANI \*\*\*\*

puglia: Otranto

Mare

Estate 2024



quote a persona in mezza pensione(solo acqua in caraffa inclusa)				riduzione letto aggiunto		
periodi	notti	flash standard	flash superior	3° letto 3/13 anni	4° letto 3/13 anni	3°/4° letto dai 13 anni
26/05 - 30/06	7	714	875	50%	50%	25%
30/06 - 28/07	7	840	1.008	50%	50%	25%
28/07 - 04/08	7	973	1.141	50%	50%	25%
04/08 - 11/08	7	973	1.141	50%	50%	25%
11/08 - 18/08	7	973	1.141	50%	50%	25%
18/08 - 25/08	7	973	1.141	50%	50%	25%
25/08 - 01/09	7	840	1.008	50%	50%	25%
01/09 - 08/09	7	nd	nd	50%	50%	25%
08/09 - 15/09	7	840	1.008	50%	50%	25%
15/09 - 22/09	7	840	1.008	50%	50%	25%

Super prenota prima: ulteriore sconto -10% per prenotazioni confermate entro il 31/03/2024

Prenota prima: ulteriore sconto -5% per prenotazioni confermate entro il 30/04.

Infant 0/3 anni: gratuito; culla: gratuita (da richiedere e segnalare alla prenotazione);

Supplemento camera singola: 35% in sistemazione standard;

Speciale 1 adulto + 1 infant 0/3 anni: pagano 1 quota intera + supplemento singola;

Speciale 1 adulto + 1 bambino 3/13 anni: pagano 1 quota intera e una scontata del 25%; in presenza di 1 adulto + 2 bambini saranno richieste minimo 2 quote, il terzo letto sarà scontato come da tabella;

Carta snack (01 mag/15 ott): € 25 al giorno a persona (per gli ospiti già in trattamento di mezza pensione);

Riduzione b&b (pernottamento e prima colazione): € 25 al giorno a persona (dalla tariffa mezza pensione);

Supplemento suite (composta da 2 ampie camere): € 30 a camera al giorno, da calcolarsi sulla tariffa della camera superior, sconti come da tabella;

Supplemento suite con vasca idromassaggio: € 70 a camera al giorno, da calcolarsi sulla tariffa della camera superior;

Ingresso in spa (riservato ai maggiori di 16 anni): percorso benessere € 25 a persona (90 minuti include ciabattine e telo).

Spiaggia convenzionata (30/05-20/09): € 20 al giorno a camera giugno/settembre, € 30 al giorno a camera luglio /agosto (1 ombrellone e 2 lettini e navetta da/per il lido inclusa su prenotazione al ricevimento sino ad esaurimento); Sconto sposi: 10%; Tassa di soggiorno: da pagare in loco all'arrivo.

Garanzia viaggio medico bagaglio annullamento copertura covid inclusa € 60 a camera obbligatoria

L'età dei bambini si intende sempre non compiuta. All'arrivo è obbligatorio presentare documenti attestanti la data di nascita dei bambini e dei neonati.

In mancanza si perderà il diritto alla riduzione. Vale l'età compiuta al momento della prenotazione. L'ospite è tenuto a prendere visione del trattamento e dei servizi disponibili nel periodo scelto per la propria vacanza.

Possibilità di soli trasferimenti a/r dagli aeroporti in puglia

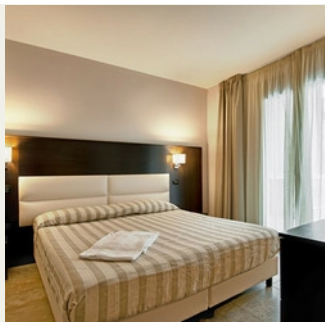
## HOTEL BASILIANI \*\*\*\*

### Causa emergenza COVID alcuni servizi potrebbero non essere attivi

**POSIZIONE:** A soli 800 mt dal centro storico di Otranto, una tra le più rinomate località salentine, sorge l'hotel "Basiliani", con i suoi ampi pergolati, terrazze esterne, sentieri e vialetti all'aperto incastonati nella pietra, tipici dell'architettura del luogo. L'Hotel è dotato del meraviglioso centro benessere "Il Melograno", il più grande del Salento. Grazie alla sua strategica posizione, gli Ospiti avranno la possibilità di visitare le bellezze dei luoghi che lo circondano, tra queste: la cava di Bauxite considerata una delle mete più cult del Salento, il centro storico di Otranto con il suo castello e la cattedrale Medievale, le lunghe spiagge bianche degli Alimini, il faro Punta Palascia noto come il punto più ad est d'Italia e Lecce, capitale italiana del Barocco.

**COME ARRIVARE:** **In treno:** Stazione ferroviaria FF.SS. di Otranto (LE): distanza 2.5 km; Stazione ferroviaria FF.SS. di Lecce: distanza 51.3 km. **In aereo:** Aeroporto di Brindisi: distanza 117 Km; Aeroporto di Bari Palese: distanza 215 Km. **In auto:** Da Lecce: SS101 direzione Gallipoli - uscita 11B-Maglie, proseguire per 30 km circa; prendere l'uscita per Otranto SS16; giunti a Otranto proseguire sulla SS16, in direzione santa Cesarea Terme; superato il viadotto del fiume Idro girare alla prima uscita a sinistra per Otranto Colle dei martiri | Porto.

### DESCRIZIONE E SERVIZI:



Sistemazione: camere eleganti e raffinate, dotate di ogni comfort, aria condizionata, telefono, TV, wifi, cassetta di sicurezza, minibar (attrezzato su richiesta). Disponibili camere Standard (1/2 posti letto) unico ambiente, alcune con balcone/patio, adiacenti al corpo centrale dell'Hotel, vi si accede attraverso un percorso esterno e ascensore o scala; Superior (2/4 posti letto) unico ambiente nel corpo centrale con letto matrimoniale e 1 letto singolo o castello, molte con balcone e la maggior parte con vista piscina; Suite con doppio ambiente (2/4 posti letto) nel corpo centrale dell'Hotel con camera d'ingresso con divano letto e camera matrimoniale, con supplemento da calcolare sulla tariffa superior; Suite con vasca idromassaggio (2+1 posto letto) unico ambiente con vasca idromassaggio in camera, con supplemento da calcolare sulla tariffa superior, che comprende: 2 accappatoi, frutta e prosecco all'arrivo, fornitura minibar e percorso benessere in SPA (90 min). Tra le Superior, 2 camere sono attrezzate per diversamente abili. Tutti i bagni sono dotati di doccia con box.

**Ristorazione:** Il raffinato ristorante "Gli Ulivi" è caratterizzato da un'ampia sala interna climatizzata con bar ed una terrazza esterna, in parte coperta, prospiciente la piscina dove, oltre ad essere servita una ricca prima colazione a buffet di dolce e salato, gli Ospiti potranno gustare la cena con sfizioso menu tipico della cucina pugliese, ma anche nazionale e internazionale. Il servizio è al tavolo con acqua inclusa ai pasti. **Speciale celiaci:** oltre al buffet, si mettono a disposizione i prodotti base: pane, pasta e biscotti; disponibile menu vegano. Non sono garantiti i prodotti per altre intolleranze. Orari: Lunch: 12.30 - 14:30/ Dinner: 19.30 - 21:30. **FB:** Dal 1° gennaio al 30 aprile e dal 16 ottobre al 30 dicembre disponibile soltanto del fine settimana (sabato/domenica) nei restanti periodi solo CARTA SNACK. **Bar:** Bar Basilio, situato nella hall, dove si possono gustare welcome drink, accompagnati da una piacevole musica di sottofondo per dare un brioso inizio alla vacanza; Bar Oriente in zona piscina, dove si può godere appieno di magiche ore di relax incorniciate dai giochi di luce del cielo serale; Bar del Borgo situato nel roof garden.

**Trattamento B&B (01 gennaio/30 dicembre)** comprende: PERNOTTAMENTO E PRIMA COLAZIONE (07:30/10:00) a buffet presso il raffinato ristorante Gli Ulivi con terrazza esterna. WI-FI. Reception H 24, piano bar 2 volte alla settimana (dal 9 giugno al 8 settembre), baby park, una piscina esterna per adulti con ombrelloni e lettini (01/05 - 15/10), parcheggio privato recintato all'interno dell'Hotel, non custodito. **Trattamento di MEZZA PENSIONE comprende:** Tutti i servizi contenuti in B&B e CENA con servizio al tavolo presso il raffinato ristorante dell'Hotel (acqua in caraffa inclusa). Dal 26/05 al 22/09 cena tipica pugliese una volta la settimana. **Trattamento di Pensione completa (in tutti i fine settimana dal 01/01 al 30/04 e dal 16/10 al 30/12) comprende:** Tutti i servizi contenuti in mezza pensione e PRANZO con servizio al tavolo presso il raffinato ristorante dell'Hotel (acqua in caraffa inclusa). **CARTA SNACK (01 maggio/15 ottobre):** disponibile ogni giorno per pranzo con servizio al tavolo presso la piscina dell'hotel o presso uno dei bar. Nei restanti periodi il ristorante è aperto per pranzo solo nel fine settimana (sabato/domenica) con servizio al tavolo e supplemento fisso per gli Ospiti con trattamento di mezza pensione). **SERVIZI NON INCLUSI:** SPA: 2000 mq dove ritrovare il benessere e riscoprire l'armonia tra mente e corpo. Tra le numerose sale massaggi e la vasta scelta di trattamenti, il centro benessere dispone di doccia solare, zona umida con 3 piscine interne riscaldate a diverse temperature, di cui 1 di 220 mq dotata di lettini idromassaggio e zona idromassaggio, sauna finlandese, bagno turco, aromarium, docce emozionali, una sala hammam e zona relax con tisanderia. All'interno del centro anche una SPA SUITE dedicata alla coppia con servizi esclusivi. Presso la reception del centro benessere sono in vendita costumi e prodotti di bellezza. L'ingresso al centro benessere è consentito ai maggiori di 16 anni. Orario di apertura nei giorni feriali dalle 10:00 alle 19:00, nei giorni festivi dalle 10:00 alle 18:00. **SPIAGGIA** (dal 30 maggio al 20 settembre a pagamento): lido sabbioso a ca 10 km presso il Lido Balnearea Alimini attrezzato con ombrelloni e lettini, su prenotazione in ricevimento sino ad esaurimento. Navetta da/per la spiaggia inclusa (da prenotare in loco sino ad esaurimento posti). BAR. MINIBAR in camera. SERVIZIO IN CAMERA. SERVIZIO DI LAVANDERIA. LATE CHECK-OUT entro le ore 18:00, previa disponibilità. TASSA DI SOGGIORNO da pagare in loco. TRANSFER ED ESCURSIONI: da prenotare in ricevimento. NOLEGGIO auto e bici. AMBULATORIO MEDICO: medico generico su chiamata. CENTRO CONGRESSI: 6 sale meeting e ampi spazi interni ed esterni.



**Servizi:** reception 24/24, wifi, ascensori, piscina scoperta attrezzata con ombrelloni e lettini, ristorante "Gli Ulivi" con terrazza esterna, 3 bar, roof garden, parcheggio privato, parco giochi per bambini, SPA "Il Melograno", 5 sale congressi, servizio spiaggia con ombrellone e lettini presso il lido convenzionato (a pagamento), navetta da/per la spiaggia sino ad esaurimento dal 30.05 al 20.09.

**Animali:** non ammessi. **Rilascio e Consegna Camere:** Le camere vengono consegnate a partire dalle ore 16.00 del giorno di arrivo e devono essere rilasciate entro le ore 11.00 del giorno di partenza. È disponibile il deposito bagagli custodito per consentire, dopo il rilascio della camera e prima della partenza, di godere ancora di qualche ora di relax. **Soggiorni:** richieste minimo 5 notti dal 11 al 18 agosto, nei restanti periodi soggiorni liberi.