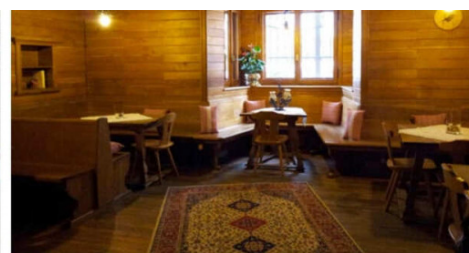
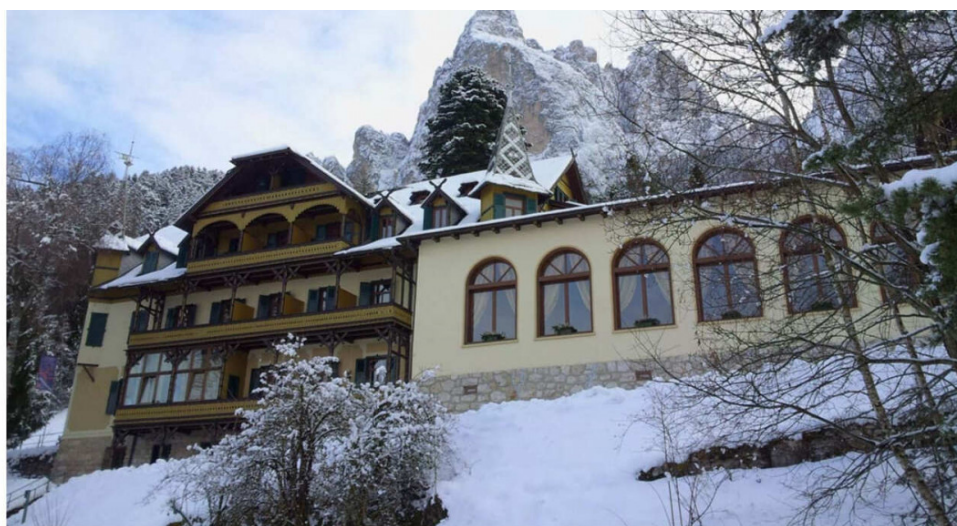


HOTEL SALEGG ***

Alto Adige: Siusi Allo Sciliar – Alpe Di Siusi

Montagna Inverno



Quote a persona - mezza pensione - bevande escluse

Periodi	Notti	Tariffa giornaliera		Riduzioni letti aggiunti (**)		
		Netto Flash viaggi	Listino	3°/4° letto 2/8 anni (*)	3°/4° letto 8/12 anni (*)	3° letto dai 12 anni
19/12 - 26/12	7(NATALE)	460	532	€ 14 al giorno	€ 14 al giorno	20%
26/12 - 02/01	7	ND	121	50%	30%	20%
02/01 - 09/01	1 min.6	620	700	50%	30%	20%
09/01 - 23/01	1 min.4	62	70	GRATIS	€ 14 al giorno	20%
23/01 - 13/02	1 min.4	66	75	€ 14 al giorno	50%	20%
13/02 - 06/03	1 min.7	77	87	€ 14 al giorno	30%	20%
06/03 - 13/03	1 min.4	70	79	€ 14 al giorno	50%	20%
13/03 - fine stagione	1 min.4	62	70	Gratis	€ 14 al giorno	20%

(*) Forfait pasti bambini 2/8 anni e 8/12 anni: € 14 al giorno / a bambino obbligatorio in loco (solo dove riportato in tabella)

(**) camere doppie con possibilità di 3°/4° letto bambini fino a 12 anni (sempre su richiesta); 3°/4° letto dai 12 anni solo su richiesta
Riduzioni e supplementi

Infant 0/2 anni: gratis in culla propria/pasti al consumo da regolare in loco

Culla hotel: se richiesta, € 8 al giorno da regolare in loco (pasti esclusi);

Pasto extra: € 20 al giorno per adulto, € 15 per chd fino 12 anni n.c., da regolare in loco (da verificare direttamente in loco la possibilità del pasto);

Supplemento singola: su richiesta € 15 al giorno.

Animali: ammessi su richiesta di piccola taglia, esclusi luoghi comuni e ristorante, da segnalare alla prenotazione con supplemento obbligatorio da pagare in loco € 50 per pulizia finale.

Tassa di soggiorno: €2,10 a persona (dai 13 anni) al giorno, da regolare all'arrivo

Quote gestione pratica: 03/12 anni non compiuti € 15, dai 12 anni compiuti € 30 a persona

Garanzia viaggio medico bagaglio annullamento copertura covid inclusa € 50 a camera obbligatoria

HOTEL SALEGG ***

Posizione: Residenza storica costruita ai primi del 900 in prossimità delle rovine del famoso castello di Salegg ai piedi del Massiccio dello Sciliar. Immersa nel verde, a circa un chilometro dal centro abitato di Siusi ed in prossimità della cabinovia che collega con l'Alpe. L'alpe di Siusi, confina a nord con la Val Gardena, ad ovest con la Val dell'Isarco, a sud con la Val di Tires e ad oriente con le dolomiti di Fassa. Vastissimo altipiano (52 km. quadrati la sua superficie), l'Alpe di Siusi è caratterizzata dalla morfologia dolcemente ondulata, arricchita da ruscelli, boschetti, conche e piccole valli circondate da un superbo scenario dolomitico: il Sassolungo ed il Sassopiatto, il Gruppo dello Sciliar con Punta Santner e Torre Euringer e la Bullaccia.

Descrizione e servizi: dispone di 53 camere, tutte con servizi privati, tv e telefono. Caratterizzato da ampi spazi comuni, sale riunioni ed una sala congressi attrezzata. Dispone di un'ampia hall, bar sala tv, ristorante, cappella interna, sauna, whirlpool e parcheggio privato. Servizio navetta gratuito (ad orari prestabiliti) da e per gli impianti di risalita (distanza circa 400 mt). Impianti ed area sciistica: Il carosello sciistico offre 26 impianti di risalita, incluso la nuova seggiovia 6 posti Paradiso.

Animali: ammessi su richiesta di piccola taglia, esclusi luoghi comuni e ristorante, da segnalare alla prenotazione (con supplemento obbligatorio da pagare in loco).

Consegna camere: dalle Ore 15.00 - Riconsegna camera: entro le Ore 10.00

SOGGIORNI: Domenica/Domenica, escluso periodi fissi.

Prenota Sereno: scopri le misure di contenimento del contagio COVID 19 direttamente sul sito dell'Hotel.