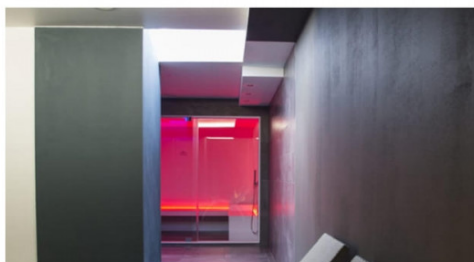
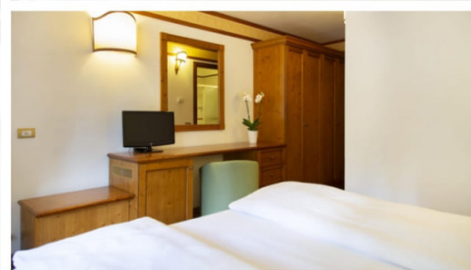


# GRAND HOTEL MISURINA\*\*\*\*

Veneto: Misurina

NEVE 2021/22

Montagna Inverno



Periodi	Notti	Quote a persona pernottamento e prima colazione		
		Camere classic (solo doppie)		Riduzioni 3°/4° letto dai 2 anni in poi (solo in superior, family e suite)
		Netto flash viaggi	Listino	
18/12 - 26/12	1 min 4	<b>68</b>	79	50% (*)
26/12 - 02/01	7	<b>760</b>	875	50% (*)
02/01 - 09/01	7	<b>690</b>	800	50% (*)
09/01 - 29/01	1 min 4	<b>60</b>	69	50% (**)
29/01 - 26/02	1 min 4	<b>68</b>	79	50% (**)
26/02 - 05/03	7	<b>550</b>	630	50% (**)
05/03 - 12/03	1 min 4	<b>68</b>	79	50% (**)
12/03 - 20/03	1 min 4	<b>60</b>	69	50% (**)

## Riduzioni e supplementi:

**Infant 0/2 anni:** gratis, se in camera con un solo adulto verrà applicato il supplemento d.u.s., su richiesta se disponibile. **Culla hotel:** se richiesta, € 10 al giorno da pagare in loco (pasti esclusi);

**Supplemento mezza pensione:** € 20 a persona al giorno

**Supplemento doppia uso singola:** + 50%.

**Supplemento camera superior :** € 30 al giorno a camera

**Supplemento camerasuperior vista lago:** € 60 al giorno a camera

**Supplemento suite:** € 50 al giorno a camera

**Supplemento suite vista lago :** € 80 al giorno a camera

**Supplemento suite trilo vista lago :** € 100 al giorno a camera

**Supplemento family:** € 35 a l giorno a camera

**Supplemento family vista lago :** € 65 a l giorno a camera

**Cenone di capodanno:** obbligatorio da pagare in loco adulti € 50, bambini 2/12 anni € 30, (bevande escluse);

**Supplemento garage** (ad esaurimento posti): € 10 al giorno, oppure € 35 a settimana, da pagare in loco;

**Animali:** ammessi di piccola taglia, supplemento € 20 al giorno, da pagare in loco.

**Speciale promozione single+chd (su richiesta):** su richiesta le riduzioni bambini sono valide anche se sistemati in camera doppia con un solo adulto.

**Centro benessere:** a pagamento

**Speciale piano famiglia:** Offerta riservata alle famiglie (con minimo 2 adulti in camera superior, suite e camere family

**2+1=2: bambini gratuiti fino a 12 anni n.c., soggiorno minimo 7 notti (per soggiorni inferiori -50%)** (valido per soggiorni dal 18/12/2021 al 09/01/2022)

**2+1=2: bambini gratuiti fino a 12 anni n.c., soggiorno minimo 4 notti (per soggiorni inferiori -50%)** (valido per soggiorni dal 09/01 al 20/03/2022)

In caso di introduzione della tassa di soggiorno, questa dovrà essere saldata dai clienti direttamente in loco

**Quote gestione pratica: 03/12 anni non compiuti € 15, dai 12 anni compiuti € 30 a persona**

**Garanzia viaggio medico bagaglio annullamento copertura covid inclusa € 50 a camera obbligatoria**

## GRAND HOTEL MISURINA \*\*\*\*

**Posizione:** Da Cortina d'Ampezzo, passando per il passo delle Tre Croci, si raggiunge Misurina, una rinomata località invernale ed estiva che, con il suo romantico lago, si trova nel cuore delle Dolomiti, a 1.756 metri di altezza.

**Descrizione e servizi:** A disposizione degli ospiti vi sono 86 camere, 38 family, tutte dotate di telefono, televisione, cassetta di sicurezza, asciugacapelli e frigobar (riempimento su richiesta a pagamento). Non previste camere per disabili. Il servizio offre prima colazione a buffet e cena con servizio al tavolo con un menù che comprende specialità di cucina nazionale ed internazionale. Non prevista cucina per celiaci. Le serate sono allietate da vari intrattenimenti e da un piacevole piano bar (3 volte a settimana), mentre un servizio di miniclub (4/12 anni - 5 ore al giorno - 6 giorni a settimana) è attivo durante la giornata ad orari e periodi prestabiliti, con una simpatica ed ampia area fornita di giochi per lo svago dei piccoli ospiti. Il centro benessere a pagamento in loco (piscina, idromassaggio, sauna, bagno turco, doccia scozzese (con secchio a ribalta), ed area relax con tisaneria; i bambini/ragazzi fino a 16 anni possono accedere solo alla piscina interna (max 2 ore al giorno ad orari prestabiliti). Servizio wi-fi gratuito nella hall e nelle camere.

**Soggiorni:** soggiorni sabato/sabato (esclusi periodi fissi festività) Check in ore 15.00 - check out ore 10.00.

**VACANZE SERENE COVID 19 MISURE PER LA SICUREZZA DEGLI OSPITI**

Per garantire una vacanza in totale sicurezza e serenità agli ospiti e un lavoro protetto e tutelato ai propri dipendenti, è stata implementata una serie di misure e rivisto ogni modalità con cui verranno forniti i servizi, seguendo le linee guida dell'Organizzazione Mondiale della Sanità e dell'Istituto Superiore di Sanità.