

SPECIALE BONUS VACANZA

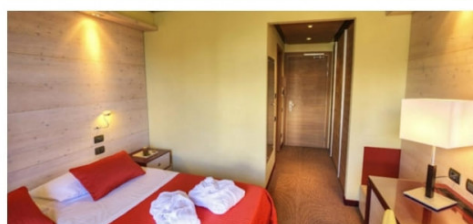
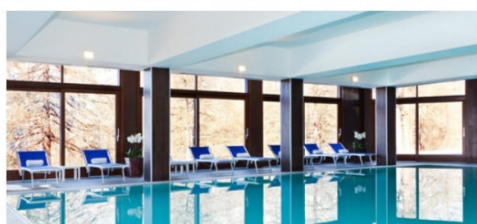
HOTEL SANSICARIO MAJESTIC

Piemonte: San Sicario

NEVE 2020/21

Montagna Inverno

ACCETTATI BONUS VACANZA



Quote a persona per periodo indicato in Mezza pensione bevande incluse ai pasti in camera classic			
Periodo	Date	Prezzo ufficiale	Prezzo scontato flash viaggi
A	23/12 - 27/12	308	277
B	27/12 - 03/01	875	788

Riduzioni e supplementi: Bambini 0-3 anni n.c. Gratis - 3° letto 3-12 anni n.c.: 100% - 4° e 5° letto 3-12 anni n.c.: 50%
3° letto 12-18 anni n.c.: 50% - 4° e 5° letto 12-18 anni n.c.: 30% - 3° e 4° letto adulti: 20%

Doppia uso singola: supplemento al giorno € 29 nel periodo a; € 49 nel periodo b; Camera con vista monte chaberton: € 5 al giorno per camera. Da prenotare (sconti nel "club bluserenapiù").

Per nuclei di 4 e 5 persone sono disponibili: Camere monovano con 3° e 4° letto standard o a castello, alcune con bagno per diversamente abili.

Camera family: composta da 2 vani divisi da una porta (camera matrimoniale, vano con 2 letti singoli), un bagno. In camera family l'occupazione minima è di 4 persone. Supplemento € 99 al giorno. Due camere comunicanti ognuna con ingresso indipendente, al prezzo di una camera con normali sconti in 3°, 4° e 5° letto, più supplemento al giorno di € 119

Tessera club: obbligatoria (a partire dai 3 anni): € 28 per persona a settimana, a partire da 4 notti.

Speciale camera pronta: prenotabile, fino ad esaurimento disponibilità, consegna della camera dalle 10:00 alle 12:00 (orario di consegna camera a discrezione hotel). Oltre alla camera pronta, possibilità di acquistare il pranzo del giorno di arrivo a € 18 anziché € 32. Riduzioni bimbi: 0-3 anni gratuiti, 3-8 anni 50%, 8-12 anni 30%. Per chi sceglie la pensione completa il pranzo è compreso.

Formula gold: la formula gold comprende Soggiorno settimanale in camera con vista sul monte chaberton, con macchina per il caffè, bollitore e tv 40 pollici; Garage per l'intera durata del soggiorno; Luxury skibox, uno skibox a famiglia in area esclusiva, a pochi mt dagli impianti, completo di sistema di sanificazione e asciugatura notturna automatizzata;

Speciale wellness: comprando 3 massaggi ne paghi 2 (il massaggio gratuito è utilizzabile entro le 17.00). La formula è soggetta a disponibilità limitata, al giorno a persona € 10 (bimbi 3-12 anni € 5) nei periodi b, c e g; nei restanti periodi € 8 (bimbi 3-12 anni € 4). Disponibile anche per camere family e comunicanti.

Speciale adulto + bambino: sconti anche ai bimbi in 2° letto. Ai bimbi in 2° letto si applicano i seguenti sconti in tutti i periodi (escluso dal 27/12 al 03/01): 0-8 anni 50%; 8-18 anni 40%. Offerta valida in presenza di un solo adulto per famiglia.

Altri servizi: Transfer: può prenotare con noi il servizio di trasferimento da e per aeroporti e stazioni ferroviarie.

Garanzia bluserena: adulti € 29, bambini 0-12 non compiuti € 18 (sconti nel "club bluserenapiù"). Offre la "garanzia miglior prezzo" e, in modo del tutto

gratuito, un'ampia copertura assicurativa per annullamento o interruzione del soggiorno. Vedi "dettaglio dei servizi".

Garage: € 14 al giorno nei periodi b, c e g; € 10 al giorno nei restanti periodi (sconti nel "club bluserenapiù"). Non custodito e disponibile fino ad esaurimento posti. Da prenotare.

Pensione completa: supplemento al giorno per persona, € 18 per adulti, bimbi 0-3 anni gratuiti, 3-8 anni riduzione del 50% e 8-12 anni del 30%.

Acquistabile per l'intera durata del soggiorno (di durata non inferiore a 3 notti consecutive)

Pranzo singolo: € 32 per adulti, bimbi 0-3 anni gratuiti, 3-8 anni riduzione del 50% e 8-12 anni del 30%

Pranzo di natale: € 42 per adulti, bimbi 0-3 anni gratuiti, 3-8 anni riduzione del 50% e 8-12 anni del 30%

Supplemento cenone di capodanno: obbligatorio per soggiorni inferiori alle 7 notti € 39 per adulti, bimbi 0-3 anni gratuiti, 3-8 anni riduzione del 50% e 8-12 anni del 30%

Kit serenella: per i bambini l'esclusivo kit serenella: un peluche (50 cm), un copriletto singolo serenella 100% cotone con armatura in piqué 260x170, un kit bagno bio serenella (shampoo, bagnoschiuma e crema corpo in flaconi da 100 ml) e sticker serenella. Da richiedere in fase di prenotazione (soggetto a disponibilità limitata) € 49 a kit.

PENALI ANNULLAMENTO:

In caso di cancellazione fino a 14 giorni dall'inizio della vacanza non saranno applicate penali di annullamento (Bluserena riconoscerà voucher di valore pari agli importi versati con validità sino al 31.12.2022). E' escluso il rimborso, anche tramite voucher, di viaggi e transfer non acquistati a Bluserena. Per cancellazioni effettuate a partire da 13 giorni prima dell'arrivo valgono le seguenti penali sull'importo del soggiorno:

- annullamenti da 13 a 10 giorni prima dell'arrivo, 50%;
- annullamenti da 9 a 4 giorni prima dell'arrivo, 75%;
- annullamenti da 3 a 0 giorni prima dell'arrivo: 100%.

Pacchetto assicurazione medico-bagaglio-annullamento viaggio con estensione Covid-19(obbligatorio) : € 45 a camera

DESCRIZIONE STRUTTURA

L'hotel: Hotel 4 stelle, sorge in località sansicario (to) a 1700 metri di altitudine nel comprensorio della vialattea; dista 8 km da sestriere, 20 km dal confine con la Francia. In posizione soleggiata, l'hotel gode di una splendida vista, da un lato sul monte Chaberton e dall'altro sui prati del fraiteve.

Vialattea: L'hotel è nel comprensorio sciistico internazionale della vialattea che offre 249 piste, tutte collegate sci ai piedi e 70 impianti di risalita, posti fra 1.380 e 2.800 metri sul livello del mare. Gli impianti sciistici ed i 400 km di piste di ogni livello, ne fanno la meta ideale per gli amanti dello sci. Negli orari di apertura delle piste è disponibile un servizio navetta da e per l'hotel verso gli impianti (circa 500 metri e 3 minuti di percorrenza) e per il centro commerciale. Disponibili depositi sci gratuiti con armadietto riservato vicino agli impianti e luxury skibox (a pagamento) a pochi mt dalle piste.

Tesserclub: Obbligatoria a partire dai 3 anni, dà diritto ai seguenti servizi: navetta da e per gli impianti di risalita (circa 500 metri e 3 minuti di percorrenza) e per il centro commerciale, ski box gratuito con armadietto riservato vicino agli impianti di risalita, animazione diurna e serale per grandi e piccini. Per i bambini vestizione, accompagnamento alla scuola sci fino al rientro in hotel, accesso al serenino club, il nostro mini club, e al serenup, il teeny club bluserena, con pranzo assistito (a pagamento per gli ospiti in mezza pensione) e cena assistita. Accesso in piscina (aperta in orari prestabiliti) e in palestra.

Turni: Saranno introdotti due turni per il ristorante e gli spettacoli serali (e per tutti i servizi per i quali si riterrà necessario). La scelta del turno dovrà essere effettuata alla prenotazione, fino a esaurimento disponibilità. Per motivi organizzativi non saranno accettate modifiche in loco.

	Colazione	Cena	Spettacoli
Braccialetto blu	7.00 - 8.00	19:00 - 20:00	20:30
Braccialetto verde	8.15 - 9.15	20:15 - 21:15	21:45

Gli orari su indicati si intendono per inizio e fine del servizio. Il pranzo (incluso per chi sceglie il supplemento pensione completa o il pranzo singolo) non è soggetto a turni.

Speciale capodanno: La cena del 31.12 sarà servita per il primo turno dalle 19.00 alle 21.15, seguita da intrattenimento e a mezzanotte brindisi nelle aree comuni dell'hotel; per il secondo turno dalle 21.30 alle 23.45, con brindisi della mezzanotte in sala ristorante.

Ristorazione:

Ristoranti e bar. Un accogliente ristorante con tavoli assegnati per famiglia e adeguatamente distanziati. A discrezione dell'hotel e in dipendenza della situazione covid-19 la prima colazione sarà servita al tavolo o con servizio a buffet; pranzo e cena con servizio al tavolo. I buffet, quando previsti, saranno schermati e interamente serviti da addetti dedicati. Le file saranno regolate al fine di assicurare le distanze. L'accesso al ristorante (per la colazione e la cena) sarà distribuito su due turni (si veda paragrafo "turni"). A disposizione degli ospiti un bar. Per i nostri amici celiaci: l'hotel dispone di alcuni prodotti base, confezionati privi di glutine. Non è garantita l'assenza assoluta di contaminazione.

Mezzapensione: Comprende prima colazione a buffet o servita al tavolo (a discrezione dell'hotel), cena con servizio al tavolo riservato. Acqua microfiltrata e vino alla spina gratuiti durante i pasti. Snack pomeridiano gratuito al rientro dalle piste. Cena di natale e cenone di capodanno inclusi per soggiorni settimanali. Utilizzo della cucina baby-biberoneria. I bambini e i ragazzi potranno fruire del pranzo (se in pensione completa) e della cena assistita al serenino club, il nostro mini club, e al serenup, il teeny club bluserena; quelli in mezza pensione potranno fruire del pranzo acquistando i singoli pasti.

Supplemento pensione completa: Prevede il pranzo con servizio al tavolo, con vino alla spina ed acqua microfiltrata. Pranzo e cena riservati per bimbi e ragazzi del serenino e serenup club. Il supplemento di pensione completa è prenotabile per soggiorni di minimo 3 notti ed esclusivamente per l'intera durata del soggiorno. La tariffa si intende per persona al giorno a partire dai 3 anni (bambini 0-3 anni non compiuti gratuiti). Gli eventuali pasti extra degli ospiti in mezza pensione verranno addebitati singolarmente.

Cucina baby/biberoneria: E' un'area dedicata ai genitori, con tavoli sedie e seggioloni, accessibile dalle 7.00 alle 22.00 con dotazione dei seguenti prodotti: prosciutto cotto, latticini, frutta fresca, latte fresco, yogurt, marmellate, the e camomilla, biscotti (non disponibili omogeneizzati, formaggini e latte per la prima infanzia sia liquido che in polvere). Inoltre a colazione sarà possibile prenotare il menù bimbo, indicando l'orario preferito per la consumazione in cucina baby/biberoneria dalle 12:00 alle 14:00 e dalle 19:00 alle 21:00. A disposizione brodi vegetali e di carne, passato di verdure, pastine, fettine di carne, filetti di pesce, verdure lessate, sugo di pomodoro, purè di patate e legumi). Durante gli orari di chiusura della cucina baby è possibile rivolgersi agli addetti del ricevimento, per usufruire di una dotazione base di prodotti confezionati (latte, camomilla, biscotti, zucchero, the) o per scaldare il latte.

Animazione, spettacoli, intrattenimento: Animazione. L'hotel offre una delle migliori animazioni italiane. Non solo divertimento, ma servizi puntuali ed affidabili per i nostri ospiti d'ogni età. Gratuitamente a disposizione degli ospiti, intrattenimento, giochi, spettacoli serali e piano bar. Si programmeranno solo attività che possono essere svolte in sicurezza e nel pieno rispetto del distanziamento fisico. Bambini, ragazzi e famiglia. Serenino club, il mini club per bimbi dai 3 ai 10 anni, con vestizione bambini e accompagnamento alla scuola sci, fino al rientro in hotel. E' aperto dalle ore 9.00 alle ore 18.00 tutti i giorni eccetto la domenica. Uno spazio su misura in cui i genitori possono affidare i loro bambini ad animatori professionisti e nel rispetto della sicurezza: molteplici le attività ludico-creative, giochi, laboratori, merenda pomeridiana, proiezioni di film/cartoni. Gli animatori li aiuteranno nella vestizione, li accompagneranno alla scuola sci e li ricondurranno in hotel. Ai bambini del serenino è offerta la possibilità di pranzare e cenare con gli animatori (il pranzo assistito è a pagamento per gli ospiti in mezza pensione). Serenup club e accompagnamento alla scuola sci: ai ragazzi dagli 11 ai 14 anni è riservato il serenup, il teeny club aperto dalle ore 9.00 alle 13.00 e dalle ore 16.00 alle 19.00, tutti i giorni eccetto la domenica. I

ragazzi verranno coinvolti in attività sportive, ludiche e creative. E' previsto anche l'accompagnamento alla scuola sci. Ai ragazzi del teeny club è offerta la possibilità di pranzare e cenare con gli animatori (il pranzo assistito è a pagamento per gli ospiti in mezza pensione).

Piscina, fitness e wellness: Piscina coperta riscaldata. Gratuitamente a disposizione degli ospiti accesso di un'ora al giorno in piscina (aperta dal lunedì al sabato 10.30-12.30 e 15.30-19.30, domenica 15.30-19.00). L'accesso è da prenotare il giorno precedente presso il ricevimento, fino ad esaurimento disponibilità, indicando la fascia oraria tra: 15.30 - 16.30, 16.30 - 17.30, 17.30 - 18.30, 18.30 - 19.30. La mattina l'accesso è libero, fino a esaurimento disponibilità. Ciabatte e cuffie obbligatorie.

Fitness: Ingresso gratuito in palestra attrezzata con macchine isotoniche. **Wellness:** Centro wellness con tre vasche idromassaggio jacuzzi, tre saune, bagno turco, docce emozionali e zona relax con vista monte chaberton. Accesso prenotabile acquistando la tessera wellness (riservata ai maggiori di 14 anni), soggetta a disponibilità limitata. Disponibili, a pagamento, massaggi e trattamenti estetici. Per tariffe e orari di accesso si veda la tabella prezzi.

Altri servizi: Wi-fi. Connessione wi-fi gratuita in tutto l'hotel.

Parcheggi e garage. A disposizione degli ospiti parcheggio esterno non custodito gratuito e garage (accessibile direttamente dall'interno), disponibile su richiesta a pagamento, fino ad esaurimento posti.

Servizio navetta. Disponibile servizio navetta da e per l'hotel verso gli impianti (circa 500 metri e 3 minuti di percorrenza) e per il centro commerciale.

Altri servizi. In hotel rivendita di tabacchi, bancomat, ricariche telefoniche, occhialini, cuffie e ciabattine per la piscina.

Bluserena senza barriere: Il sansicario majestic è un hotel privo di barriere architettoniche e attrezzato per gli amici diversamente abili. Sono disponibili camere per diversamente abili, posto riservato al parcheggio. Non sono previsti accompagnamenti individuali.

Sci e non solo: Skipass. Direttamente in hotel possibilità di acquistare skipass (minimo 2 giorni) valido per tutto il comprensorio della vialattea.

Noleggio attrezzature in hotel con consegna sulle piste: Possibilità di noleggiare in hotel un'ampia gamma di attrezzature sciistiche a tariffe convenzionate bluserena, con consegna diretta nel proprio armadietto personale, all'interno del deposito sci riscaldato alla base degli impianti e fornito gratuitamente. **Fun park:** Presso la partenza della seggiovia, a 500 metri dall'hotel, due divertenti parchi per i più piccoli, di cui uno con campo scuola.

Gratuitamente a disposizione degli ospiti dell'hotel due tapis roulant per muovere i primi passi sulla neve, mini carrucola e mini palestra di arrampicata con scivoli; a pagamento, con tariffe convenzionate bluserena, tappeti elastici per divertirsi saltando, giostra carosello e castello gonfiabile.

La scuola sci sansicario action: Presente con operatori qualificati all'interno dell'hotel, in orari prestabiliti. Disponibili corsi collettivi per tutte le età e livelli a tariffe convenzionate bluserena per i clienti che acquistano il servizio alla prenotazione, tramite il booking bluserena. A disposizione degli ospiti ingresso gratuito al fun park e sconti in tutti i negozi della "action gallery" presso il centro commerciale di sansicario. Corsi collettivi della durata di 15 ore (7,5 ore per il baby camp) suddivisi in 5 giorni dal lunedì al venerdì (nei periodi di capodanno, epifania e carnevale l'orario mattutino è garantito solo ai corsi prenotati contestualmente al soggiorno). L'attivazione dei corsi collettivi è subordinata ad un minimo di 4 partecipanti per corso.

Corso collettivo	Età partecipanti (età si intendono per anni non compiuti)	Orario	Tariffa (per persona, valida per prenotazioni effettuate direttamente in hotel)	Tariffa convenzionata bluserena (per persona, applicabile solo se confermata alla prenotazione)
Baby camp	Dai 3 ai 5 anni	10.00/11.30 o 11.30/13.00*	€ 95	€ 80
Junior camp	Dai 5 ai 16 anni	10.00/13.00	€ 118	€ 103
Senior camp	Dai 16 anni in su	10.00/13.00	€ 123	€ 113
Snowboard camp	Dai 6 ai 16 anni	10.00/13.00	€ 129	€ 118

* la scelta del turno di 1,5 ore è a discrezione della scuola sci: con inversione su base bi-giornaliera (il gruppo che il lunedì occuperà il primo segmento, il giorno successivo sarà impegnato nel secondo).

Per la prenotazione è necessario indicare per ogni partecipante nome e cognome, nazionalità, età e livello tecnico (principiante-intermedio-avanzato). Il pagamento dei corsi si effettua direttamente in hotel presso il desk della scuola sci. Non sono previsti rimborsi per giornate non usufruite o per interruzioni anticipate del soggiorno.

Disponibili su richiesta lezioni individuali, da prenotare direttamente al desk della scuola sci presente in hotel a tariffe convenzionate per alcune tipologie di lezioni.

Nelle immediate vicinanze delle piste, convenzionato con l'hotel, è disponibile un servizio "action kinder" per bimbi da 1 a 3 anni non compiuti: servizio di nido della neve, in compagnia di uno staff altamente specializzato e spazio allestito a misura di bambino. Il servizio è attivo dalle 9.00 alle 17.00 tutti i giorni dal 26.12 al 06.01 e dal 15.02 al 28.02, nei week-end (sabato e domenica) dal 16.01 al 14.02.

Servizio action kinder	Tariffa convenzionata bluserena	Tariffa
Durata	(per persona, applicabile solo se confermata alla prenotazione)	(per persona, valida per prenotazioni effettuate direttamente in hotel)
1 ora	€ 8	€ 10
Mezza giornata (4 ore)	€ 20	€ 25
1 giorno (8 ore)	€ 35	€ 45
5 giorni completi	€ 90	€ 180
5 mezze giornate	€ 50	€ 100
6 giorni completi	€ 110	€ 210
6 mezze giornate	€ 60	€ 120

Per la prenotazione è necessario indicare per ogni partecipante nome e cognome, nazionalità ed età. Non sono previsti rimborsi per giornate non usufruite o per interruzioni anticipate del soggiorno.

Luxury ski box: uno skibox a famiglia in area esclusiva, a pochi mt dagli impianti, completo di sistema di sanificazione e asciugatura notturna automatizzata

Luxury ski box	Tariffa convenzionata bluserena	Tariffa
Durata	(per persona, applicabile solo se confermata alla prenotazione)	(per persona, valida per prenotazioni effettuate direttamente in hotel)
1 giorno	€ 6	€ 12
5 giorni	€ 22	€ 30
6 giorni	€ 27	€ 36

Tour vialattea. Gli ospiti sciatori (non principianti) che desiderano visitare il comprensorio della vialattea, attraverso un meraviglioso tour accompagnato da un maestro di sci professionista potranno avvalersi di ride pianificati, "vialattea experience in rotta verso est" (lunedì) e "vialattea experience in rotta

verso ovest" (mercoledì). Entrambi i ride sono disponibili a tariffe convenzionate e durano 5 ore, per il tour del mercoledì è necessario lo skipass con estensione internazionale. Per informazioni e costi rivolgersi al booking bluserena oppure al desk della scuola sci presente in hotel.

Club non sciatori. Gli ospiti che non sciano potranno trascorrere una piacevole vacanza partecipando gratuitamente alle passeggiate proposte dal "club non sciatori", in compagnia dei nostri animatori. Per respirare tutta l'atmosfera che una vacanza sulla neve può offrire, di seguito una serie di proposte ed attività create "su misura" per soddisfare ogni esigenza, con particolare attenzione agli ospiti che non amano sciare. Le attività verranno aggiornate costantemente ove necessario o utile al fine di garantire la sicurezza di tutti. Dettaglio delle escursioni disponibili consultabili su www.bluserena.it/sansicario-majestic