

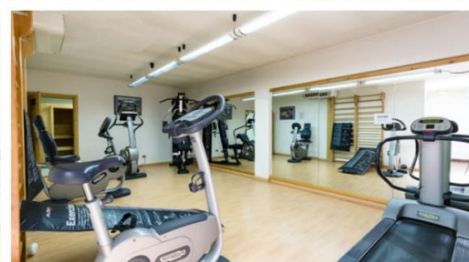
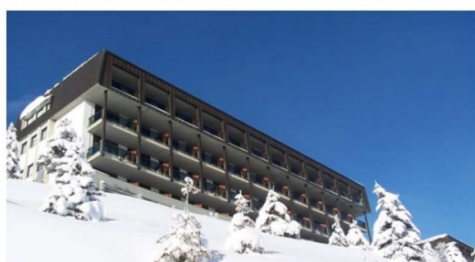
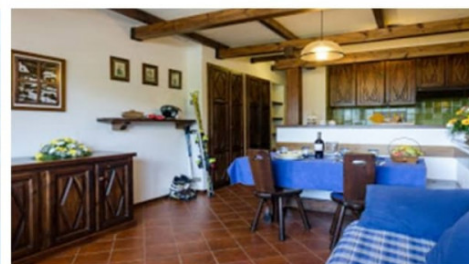
RESIDENCE

PALACE SESTRIERE RESORT 1 e 2

Piemonte: Sestriere (TO)

NEVE 2020/21

Montagna Inverno



PREZZI PER APPARTAMENTO ESPRESSE IN €

Periodi	Notti	Mono 2Pal 1	Mono 2 Scontato flashPal 1	Mono 4 Pal 1	Mono 4 Scontato FlashPal 1	Trilo 6Pal 2	Trilo 6 Scontato FlashPal 2
A 19/12 - 26/12	7	450	414	500	460	685	630
Tessera Club		100	100	100	100	215	215
B 26/12 - 02/01	7	1.120	1.030	1.120	1.030	1.655	1.523
Tessera Club		150	150	150	150	245	245
C 02/01 - 09/01	7	675	621	675	621	1.000	920
Tessera Club		135	135	135	135	230	230
D 09/01 - 06/02	7	450	414	500	460	685	630
Tessera Club		100	100	100	100	215	215
E 06/02 - 13/02	7	585	538	585	538	850	782
Tessera Club		135	135	135	135	230	230
F 13/02 - 27/02	7	675	621	675	621	1.000	920
Tessera Club		135	135	135	135	230	230
G 27/02 - 06/03	7	585	538	585	538	850	782
Tessera Club		135	135	135	135	230	230
I 06/03 - 06/04	7	450	414	500	460	685	630
Tessera Club		100	100	100	100	215	215

Inizio/fine soggiorno: sabato/sabato Check in ore 18,00 / check out ore 10.00

Animali: ammessi su richiesta a pagamento € 100 a settimana.

Cauzione rimborsabile (salvo accertamento danni): per appartamento € 500 nei periodi B/C - € 250 negli altri periodi.

Incluso nelle quote di locazione: Biancheria: da letto, bagno (parziale) e cucina.

Consumi e Pulizia iniziale/finale: escluso angolo cottura a cura del cliente (a pagamento € 100).

Un posto auto coperto per appartamento

Utilizzo della palestra (escluso sauna a pagamento).

Deposito sci sulle piste

Intrattenimenti Piano Bar con musica dal vivo

Per richieste di sistemazione 3°/4° piano supplemento e € 100 a settimana per appartamento

Arrivo in orario anticipato supplemento e € 70 a settimana a suite

Non è accettata la presenza di minori negli appartamenti se non accompagnati dai genitori o da altro parente adulto

Tassa di soggiorno: € 1 al giorno a persona dai 12 anni da pagare all'arrivo non compresa nelle quote

Tessera Club obbligatoria fino al 06/04/2020 include: servizi miniclub, escursioni accompagnate e ciaspolate, cocktail di benvenuto. Sconti ingresso discoteca e noleggio attrezzatura sciistica. Servizio di emissione di ski-pass e scuola sci direttamente in loco a tariffa convenzionata.

Pacchetto assicurazione medico-bagaglio-annullamento viaggio con estensione Covid-19(obbligatorio): € 45 a camera

DESCRIZIONE STRUTTURA

I Residence Palace 1 & 2 formano un moderno complesso residenziale ubicato in posizione panoramica e soleggiata a Sestriere nel cuore dell'ampio comprensorio sciistico della Via Lattea.

Si tratta di due strutture distinte che dispongono di suite/appartamenti prestigiosamente arredati e completamente attrezzati ed equipaggiati.

Il Complesso dispone di tutti i servizi e le soluzioni per garantire ai propri ospiti una vacanza all'insegna del relax, della comodità e del divertimento.

FORMULA RESIDENCE:

I Residence Palace 1 e Palace 2 dispongono di spaziosi appartamenti monolocali da 4 posti letto e trilocali da 6 posti letto.

Tutti gli appartamenti sono arredati con mobili in legno massello di stile montano e dispongono di angolo cucina attrezzato ed accessoriato con zona cottura, frigorifero e lavastoviglie, zona soggiorno/pranzo con Tv sat, telefono diretto, cassetta di sicurezza, bagno con doccia e phon, biancheria da bagno/letto/cucina, ampio balcone affacciato sulle montagne attrezzato con sdraio, posto auto gratuito corrispondente all'appartamento assegnato di larghezza massima 230 cm. in autorimessa non sorvegliata.

Sono disponibili, su richiesta, appartamenti bilocali per quattro/sei persone.

La privacy offerta dai nostri appartamenti, unita alla varietà del nostro comprensorio sciistico ed alle numerose attività alternative offerte da Sestriere e dalle Montagne Olimpiche, vi aiuterà a rilassarvi nella massima sicurezza, tranquillità ed in totale spensieratezza.

Questa formula di soggiorno prevede la sistemazione in appartamenti in locazione che compongono i complessi in multiproprietà denominati "Palace 1 e 2". I monolocali in Palace 1 hanno una superficie di mq. 29,50 + balcone. I trilocali del Palace 2 hanno una superficie di mq. 40,00 + balcone. Il posto auto gratuito corrispondente all'appartamento assegnato in autorimessa non sorvegliata ha una larghezza massima di 230 cm.

Tipologia appartamenti:

Tutti gli appartamenti sono dotati di angolo cottura attrezzato con frigorifero sottobanco, piano cottura a piastre o a gas, lavastoviglie, pentolame e stoviglie. Bagno con doccia e asciugacapelli. Televisore, telefono, cassaforte, terrazzo vista monti/piste, posto auto in garage non custodito.

MONO 4 (Palace 1): ampio monolocale 4 posti letto composto da soggiorno attrezzato con divano letto matrimoniale e zona notte riservata con letto a castello. Bagno con doccia e asciugacapelli. Posto auto in garage non custodito.

TRILO 6 (Palace 2): trilocale 6 posti letto composto da soggiorno attrezzato con divano letto doppio, cameretta con letto a castello e camera matrimoniale indipendente. Bagno con doccia e asciugacapelli. Posto auto in garage non custodito.

Bar: Il servizio Bar è invece disponibile in entrambe le strutture dalle 8,00 alle 24,00 per una rapida colazione, un rigenerante dopo sci, un aperitivo o un digestivo con gli amici ascoltando musica dal vivo o partecipando agli intrattenimenti proposti dall'equipe di animazione nella stagione invernale o al vostro ritorno da una delle molteplici escursioni proposte in estate.

Animazione e miniclub:

Un misurato mix di simpatia e capacità di coinvolgimento costituiscono le caratteristiche dell'offerta di intrattenimento e servizi proposti dalla nostra equipe di animazione che contribuirà a farvi trascorrere vacanze all'insegna del relax e del divertimento.

Coloro che non sono appassionati sciatori o che desiderano fare una pausa dalle discese potranno usufruire delle passeggiate e/o "ciaspolate" (ciaspole a disposizione gratuitamente) del "Club non sciatori" alla scoperta della natura incontaminata e dei sapori della montagna.

Le proposte preserali prevedono gioco aperitivo, tornei e piano bar. Nel corso della settimana si alterneranno poi serate di intrattenimento vario e musica dal vivo. L'equipe di animazione Vi assisterà inoltre per la scelta della scuola sci, la prenotazione dello ski pass, il noleggio sci e scarponi, le uscite in discoteca.

Per i Vostri bambini di 4 e 5 anni e da 6 a 8 anni mettiamo a disposizione una sala appositamente attrezzata dove, in orario preserale a giorni alterni tra le due fasce di età, verranno seguiti dal personale addetto in attività ludiche e ricreative.

Tutte le attività proposte dall'Equipe di Animazione vengono svolte nel rispetto delle norme anticovid vigenti

Il servizio animazione è disponibile solo durante la stagione invernale (20 dicembre - 6 aprile 2021)

Durante la stagione estiva è possibile effettuare escursioni guidate a piedi ed in mountain bike accompagnati dagli istruttori della Scuola Nazionale Sci Sestriere. Il Palace Resort inoltre offre convenzioni per: noleggio mountain bike, piscina, rafting, cinema, Parco Avventura Chaberton, ponte tibetano.

Paradiso Wellness e Relax: piscina coperta e riscaldata con idromassaggio 30°C

sauna finlandese 90°C - bagno turco 50°C - bio sauna 60°C - attrezzi fitness - cabina ai raggi infrarossi

saletta con SMART TV - parcheggio privata - angolo succhi nel pomeriggio - cucina Wellness-Gourmet a 5-6 portate con buffet di insalate, verdure e formaggi - aperitivo di benvenuto (lunedì) - FREE WIFI - TV + Sat-TV, fon, telefono, cassaforte - saletta giochi per bambini

Attività:

Una meta storica per gli amanti dello sci, tanto da essere frequentemente teatro di grandi eventi sportivi e mondani, come gli annuali appuntamenti con le gare di Coppa del Mondo, i Campionati Mondiali del 1997 fino alla più recente consacrazione mondiale come punto di riferimento per lo sport invernale avvenuta con le competizioni sciistiche delle Olimpiadi e Paralimpiadi Invernali di Torino 2006.

Sestriere offre agli sciatori, oltre alla possibilità di collegamento sci ai piedi con altre cinque stazioni vicine, ben 89 impianti di risalita all'avanguardia che consentono di fruire in piena comodità del vasto comprensorio della Via Lattea per un totale di 400 km di piste, di cui 120 innevati artificialmente.

Per gli appassionati dello sci di fondo una pista di 10 km in località Monterotta e la possibilità di raggiungere in pochi minuti di auto l'anello olimpico di Pragalato immerso nel Parco Naturale della Val Tronca.

Una piscina con due vasche (interna ed esterna), il palazzetto dello sport con palestra, campi da squash, tennis, basket, volley e calcetto, il centro Sledgog per escursioni con i cani da slitta, la pista di pattinaggio, completano l'offerta delle attività sportivo/ricreative della stazione.

Il Centro Culturale Casa Olimpia, il cinema teatro, i locali tipici, la discoteca, costituiscono le alternative per trascorrere piacevolmente le vostre serate a Sestriere.

COVID 19

Nel rispetto delle linee guida previste dalla normativa vigente, ai fini del contrasto alla diffusione del COVID 19, viene adottato un protocollo di accoglienza sicura che si attiene al rispetto delle misure del distanziamento sociale, all'utilizzo dei dispositivi di protezione individuale, alla sanificazione di tutti gli ambienti dei Resorts (appartamenti, aree comuni ecc.) con specifici prodotti e modalità.